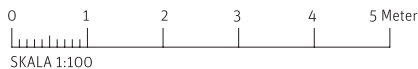
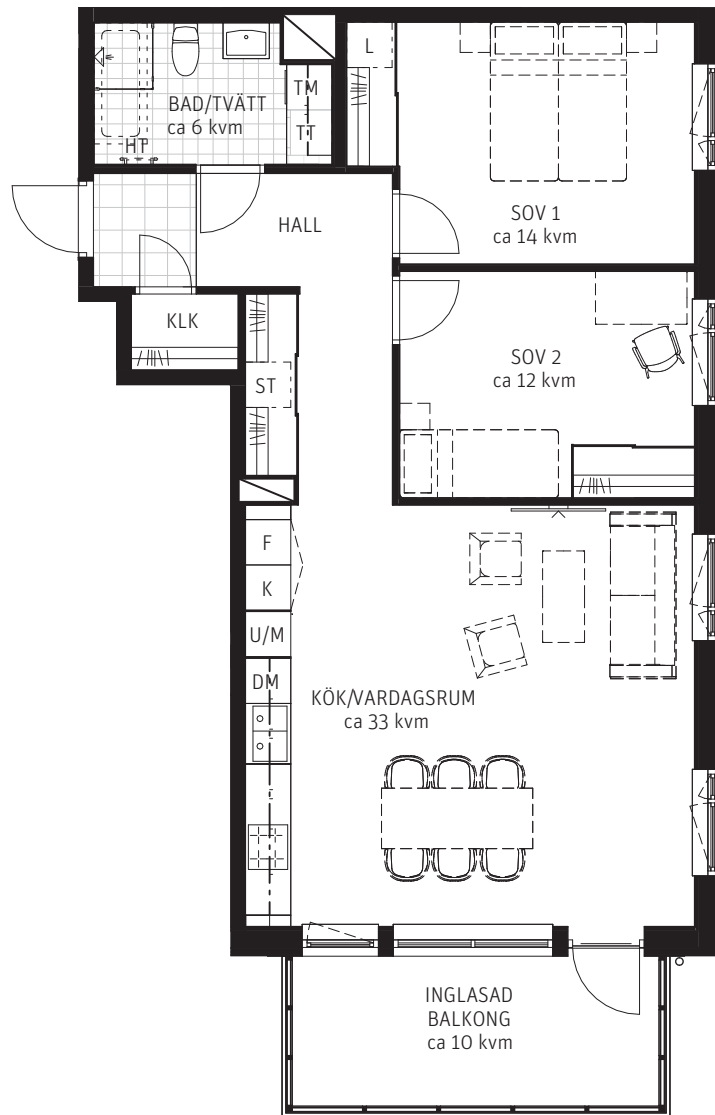


3 RoK, ca 79 kvm

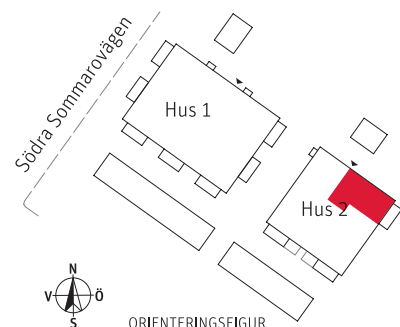
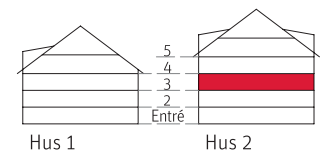
Brf Sommarskogen
Lgh 2032



FÖRKLARINGAR

Generell takhöjd, TH 2500 mm samt generell bröstningshöjd, BH 600 mm, om inget annat anges.

| | | | | | |
|-------|--|-----|--------------------------------|----|---|
| BH | Bröstningshöjd, fönster | F | Frysskåp | | Tvätttho |
| - - - | Lägre takhöjd | K | Kylskåp | | Dusch |
| G | Garderob | K/F | Kombinerad Kyl-/Frys | | Badkar (som tillval) |
| | Skjutdörrar | + + | Spishäll | HT | Handdukstork (som tillval) |
| L | Linneskåp alt. linneback vid skjutdörrar och klk | U/M | Ugn/mikro i högskåp | | Kapphylla/Klädstång |
| KLK | Klädkammare | | Diskho | | Förstärkt vägg/TV |
| ST | Städskåp alt. städset vid skjutdörrar | TM | Tvättmaskin | | Schakt |
| HS | Högskåp | TT | Torktumlare | | Frånvalsvägg- ev. garderob utgång vid detta val |
| DM | Diskmaskin | KM | Komb. Tvättmaskin/ Torktumlare | | Tillvalsvägg |



PARTERNA ÄR ÖVERENS OM ATT MINDRE FÖRÄNDRINGAR I LÄGENHETENS UTFORMNING, INKLUSIVE TAKHÖJD, SAMT MINDRE AVVIKELSE GÄLLANDE LÄGENHETSAREA INTE SKA KOSTNADSREGLERAS. OM TOTALA BOYTAN EFTER EVENTUELL OMMÄTNING MELLAN FÖRHANDS- OCH UPPLÄTTELSEAVTAL SKILJER MED MER ÄN 5 % KORRIGERAS INSATSEN UTIFRÅN DEN DEL SOM ÖVERSTIGER 5 %.

250123 - RIKSBYGGEN RESERVERAR SIG FÖR EV. TRYCKFEL OCH FÖRBEHÅLLER SIG RÄTTEN TILL ÄNDRINGAR.