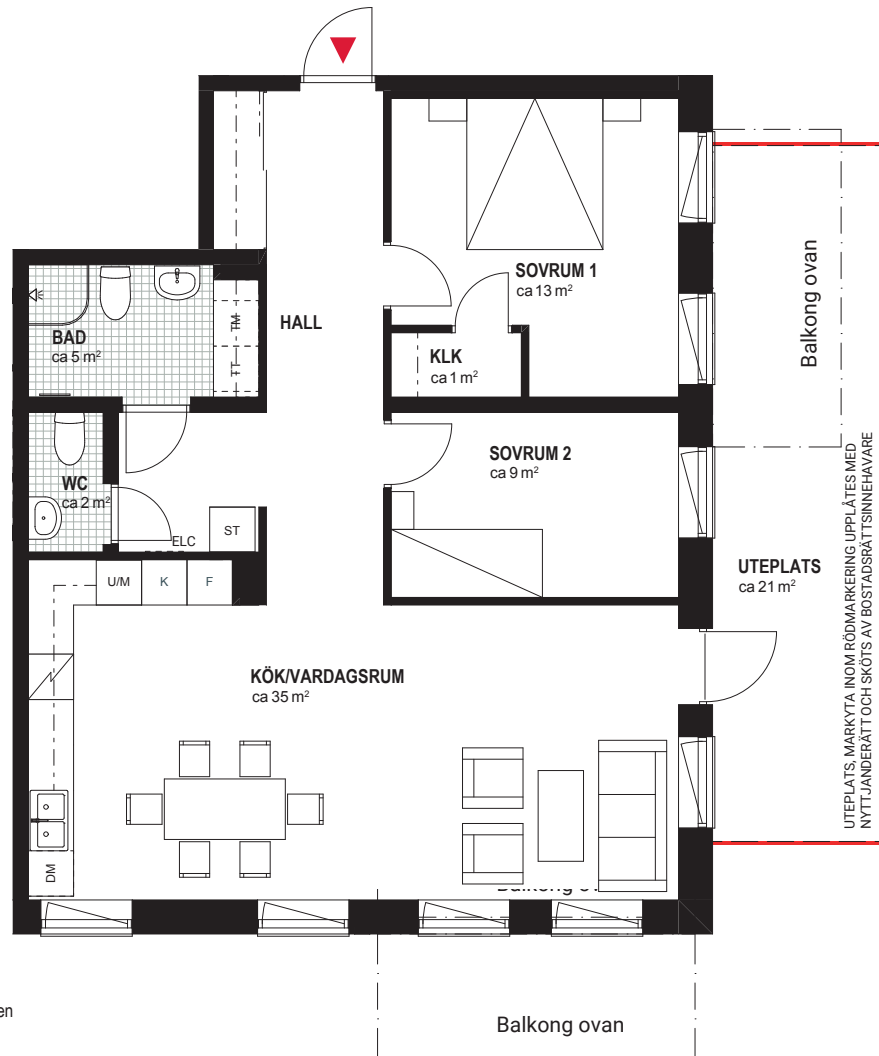


3 RoK, ca 86 m²

Brf Kopparvalvet
Trapphus A. Lgh 102

Rumshöjd ca 2,8 meter i denna lägenhet.

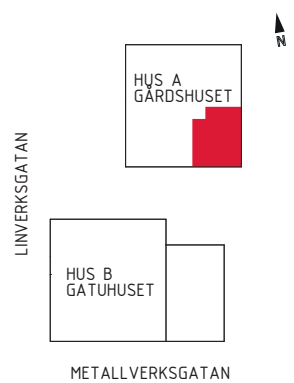
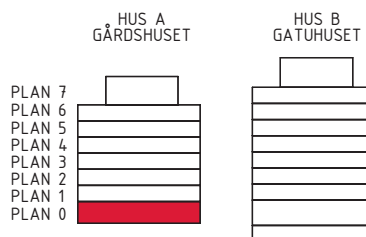


FÖRKLARINGAR

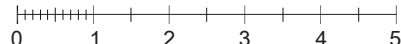
Ytangelserna på ritningen är ungefärliga och ska endast ses som vägledande. Ytor som anges i rummen kan ej räknas samman till bostadens totala yta.

K/F	Kyl/Frys		Handdukstork (preliminär placering)	—	Skjutdörrparti
K	Kyl	F	Frys		
	Induktionshäll		Klinker		
	Induktionshäll & varmluftsugn i underskåp		G	Garderob	
U/M	Ugn och mikrovågsugn i högskåp	ST	Städskåp		
(M)	Mikrovågsugn	L	Linneskåp		
DM	Diskmaskin	KLK	Klädkammare		
TM	Tvättmaskin med bänkskiva och överskåp	---	Hatthylla/klädstång		
TT	Torktumlare med bänkskiva och överskåp	ELC	El- & mediacentral (preliminär placering)		
KM	Kombi tvätt/tork med bänkskiva och överskåp	HS	Högskåp		
			Uteplats, märkta inom rödmärkning upplåten med särskild nyttjanderätt och sköts av bostadsrättsinnehavare		

SITUATIONSPLAN



METER SKALA 1:100



RUBRIK ANGER ANTAL RUM SOM UPPLÅTS AV BOSTADSRÄTTSFÖRENINGEN ENLIGT EKONOMISK PLAN. SIFFRAN INOM PARENTES I RUBRIKEN ANGER ANTAL RUM SOM PLANLÖSNINGEN KAN ÄNDRAS TILL GENOM KÖPARENS TILLVAL.

PARTERNA ÄR ÖVERENS OM ATT MINDRE FÖRÄNDRINGAR I LÄGENHETENS UTFORMNING, INKLUSIVE TAKHÖJD, SAMT MINDRE AVVIKELSE GÄLLANDE LÄGENHETSAREA INTE SKA KOSTNADSREGLERAS. OM TOTALA BOYTAN EFTER EVENTUELL ÖMMÄTNING MELLAN FÖRHANDS- OCH UPPLÅTELSEAVTAL SKILJER MED MER ÄN 5 % KORRIGERAS INSATSEN UTIFRÅN DEN DEL SOM ÖVERSTIGER 5 %.

231020 - RIKSBYGGEN RESERVERAR SIG FÖR EV. TRYCKFEL OCH FÖRBEHÅLLER SIG RÄTTEN TILL ÄNDRINGAR.