

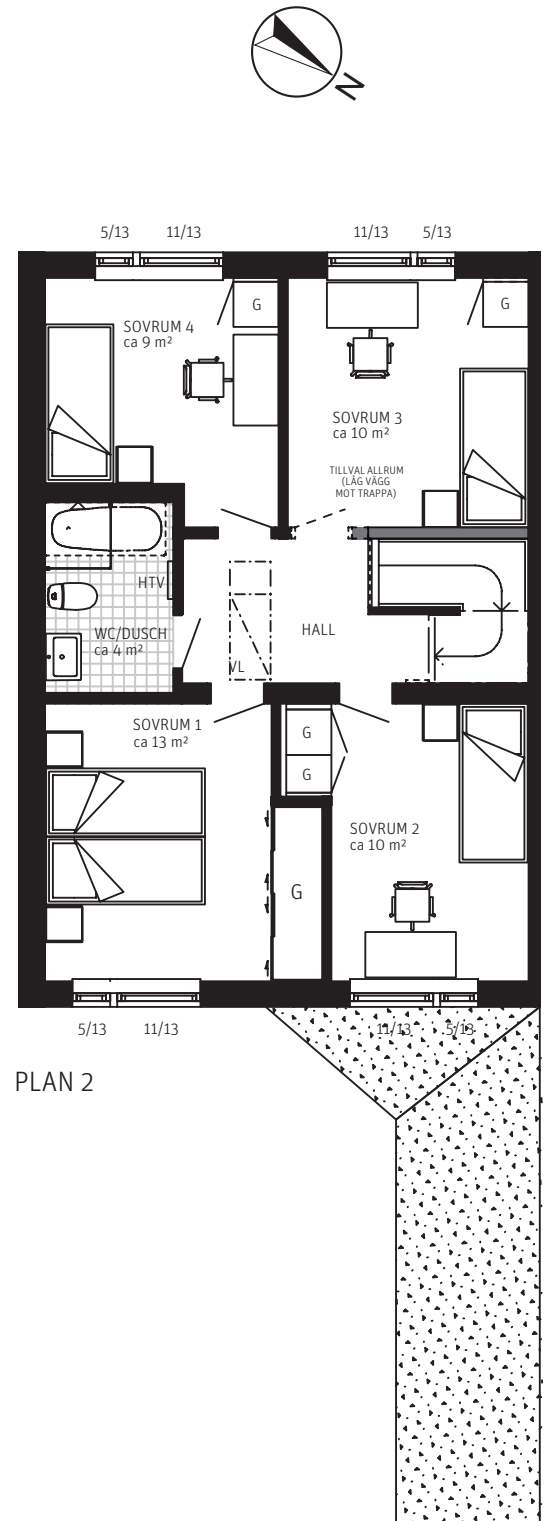
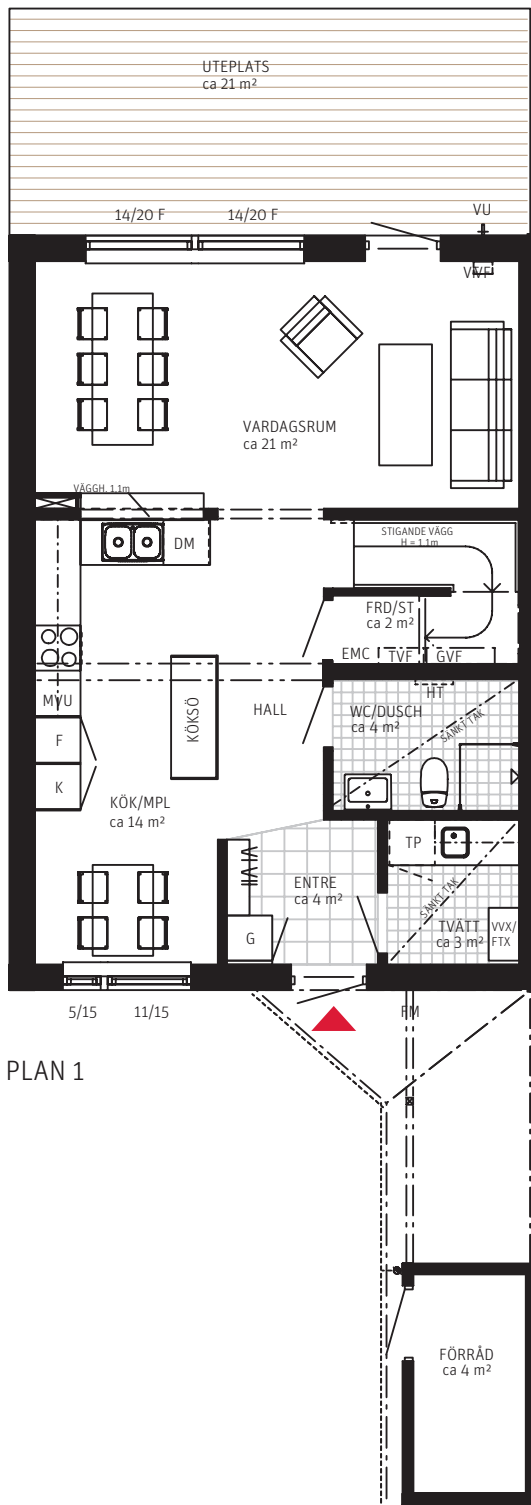
# 5 RoK, ca 119 m<sup>2</sup>

## Stensjöparken 2 Radhus 22

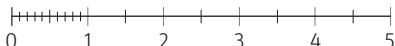
### FÖRKLARINGAR

Generell takhöjd i bostads-  
hus ca 2500 mm, om inget  
annat anges.

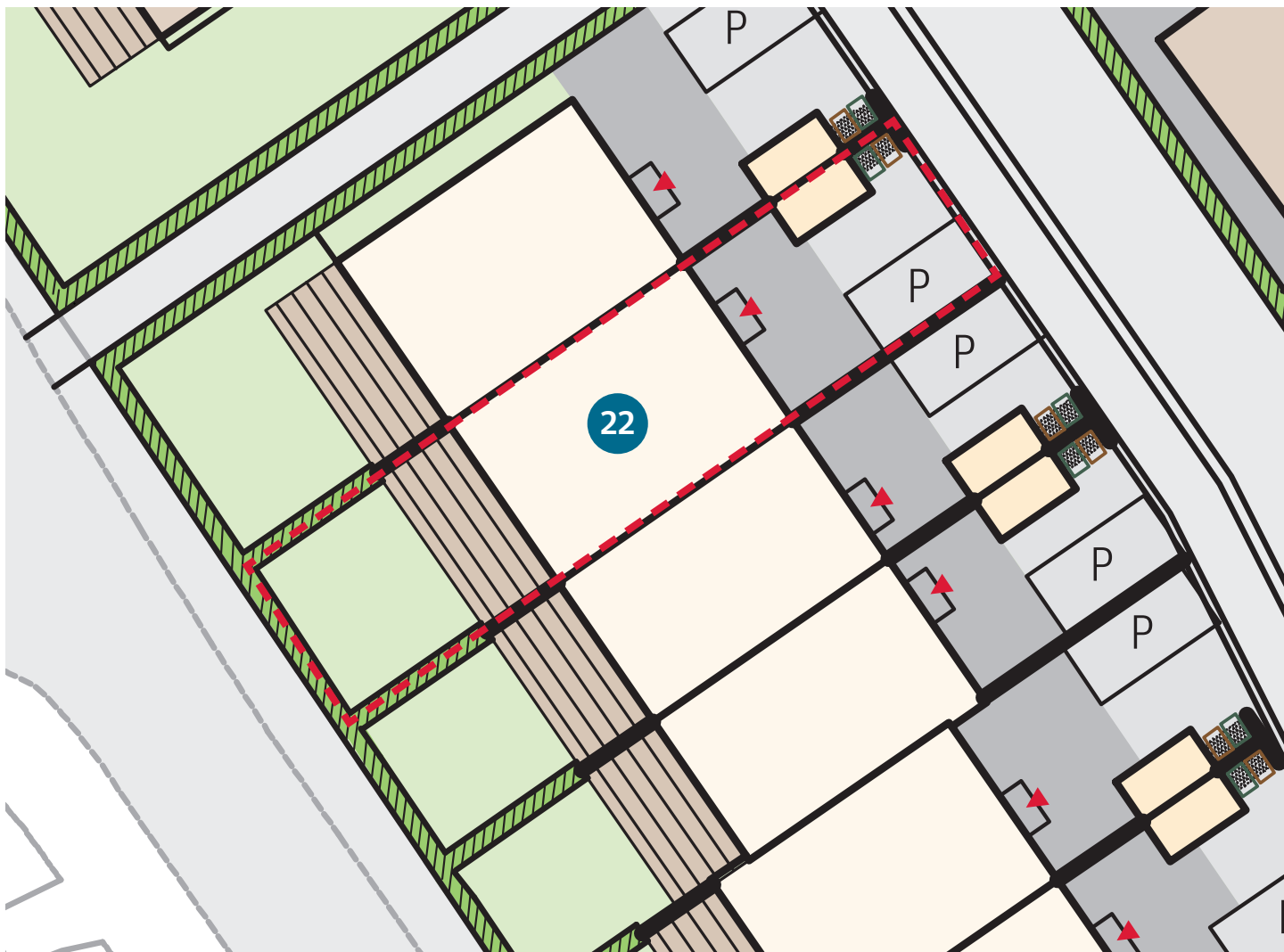
- G Garderob
- Skjuddörrar
- KLK Klädkammare
- FRD/ST Förråd/Städ
- DM Diskmaskin
- F Frysskåp
- K Kylskåp
- ○ Diskho
- ○ ○ ○ Spishäll
- U  
MVU Ugn/Mikro i högskåp
- HTV Handdukstork  
(vattenburen)
- TM Tvättmaskin
- TT Torktumlare
- ▽ Dusch/Duschväggar
- Tillval badkar
- VU/VF Vattenutkastare/  
Vattenfördelare
- — — Synlig takbalk
- ||||||| Trumma för spisfläkt
- TVF Tappvattenfördelar-  
skåp
- GVF Värmefördelarskåp
- EMC Skåp för EL/IT
- FM Fasadmätare
- FTX Från- och tillufts-  
ventilation
- VVX Värmeväxlare
- ≡ Klädstång



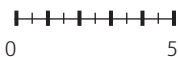
METER SKALA 1:100



# Situationsplan radhus 22 Stensjöparken 2



METER



## FÖRKLARINGAR

Tomtarea ca 189 + 90 m<sup>2</sup>.



Träd



Häck



Altan med trätrall



Plantering



Gräsmatta



Förråd om ca 4 m<sup>2</sup>



Betongsten



Soppuppställning



Markhöjningar



Asfalt



Tomtgräns

## ORIENTERINGSFIGUR STENSJÖPARKEN 2

