

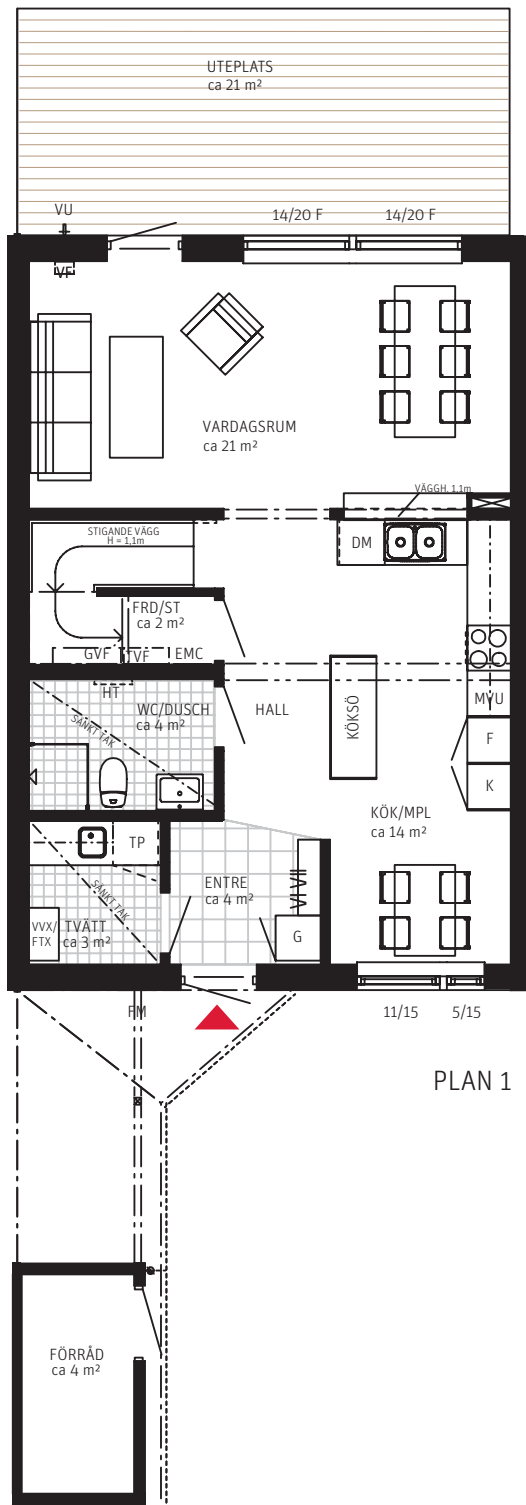
5 RoK, ca 119 m²

Stensjöparken 2 Radhus 34

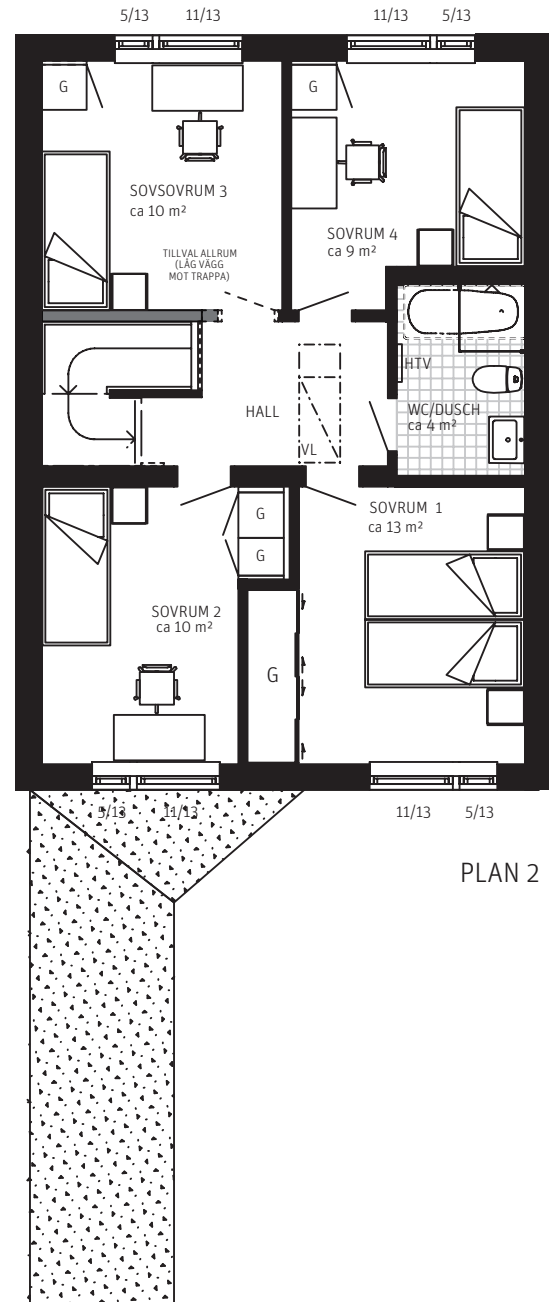
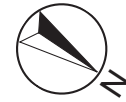
FÖRKLARINGAR

Generell takhöjd i bostads-
hus ca 2500 mm, om inget
annat anges.

- G Garderob
- Skjuddörrar
- KLK Klädkammare
- FRD/ST Förråd/Städ
- DM Diskmaskin
- F Frysskåp
- K Kylskåp
- Diskho
- Spishäll
- U
MVU Ugn/Mikro i högskåp
- HTV Handdukstork
(vattenburen)
- TM Tvättmaskin
- TT Torktumlare
- ▽ Dusch/Duschväggar
- Tillval badkar
- VU/VF Vattenutkastare/
Vattenfördelare
- — — Synlig takbalk
- ||||| Trumma för spisfläkt
- TVF Tappvattenfördelar-
skåp
- GVF Värmefördelarskåp
- EMC Skåp för EL/IT
- FM Fasadmätare
- FTX Från- och tillufts-
ventilation
- VVX Värmeväxlare
- ≡ Klädstång

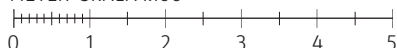


PLAN 1

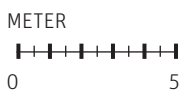
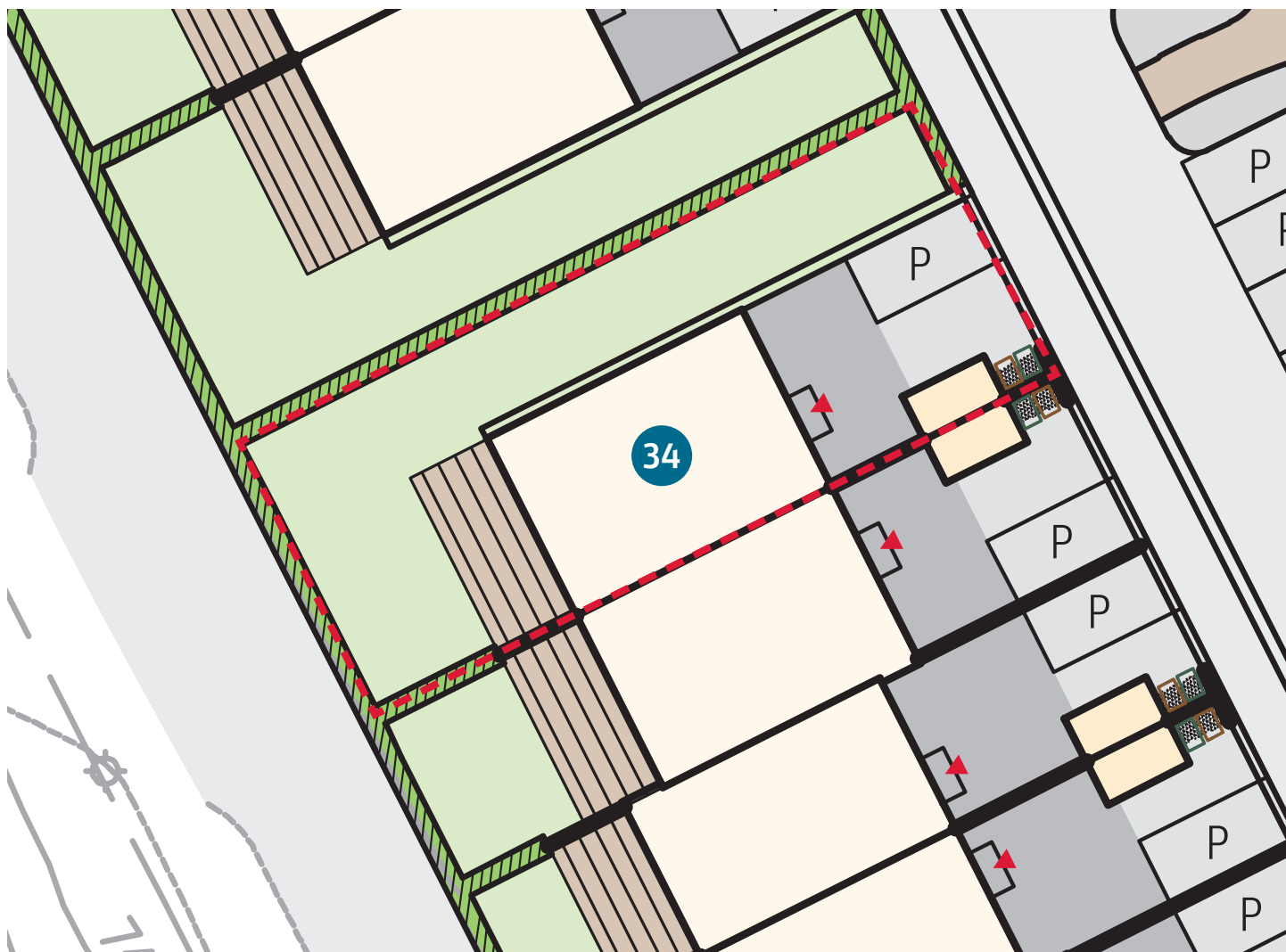


PLAN 2





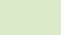


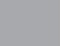

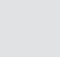

METER SKALA 1:100



Situationsplan radhus 34 Stensjöparken 2



FÖRKLARINGAR
Tomtarea ca 298 m².

- | | | |
|--|--|---|
|  Träd |  Häck |  Altan med trätrall |
|  Plantering |  Gräsmatta |  Förråd om ca 4 m ² |
|  Markhöjningar |  Betongsten |  Sopuppställning |
| |  Asfalt |  Tomtgräns |

**ORIENTERINGSFIGUR
STENSJÖPARKEN 2**

