

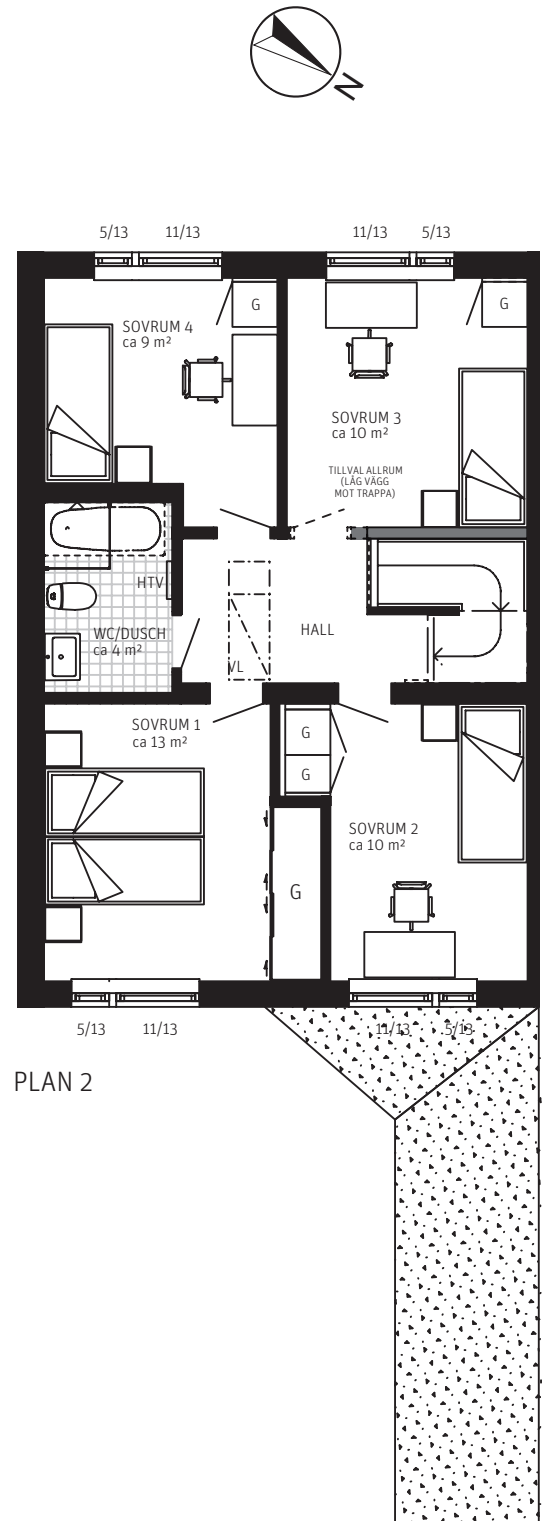
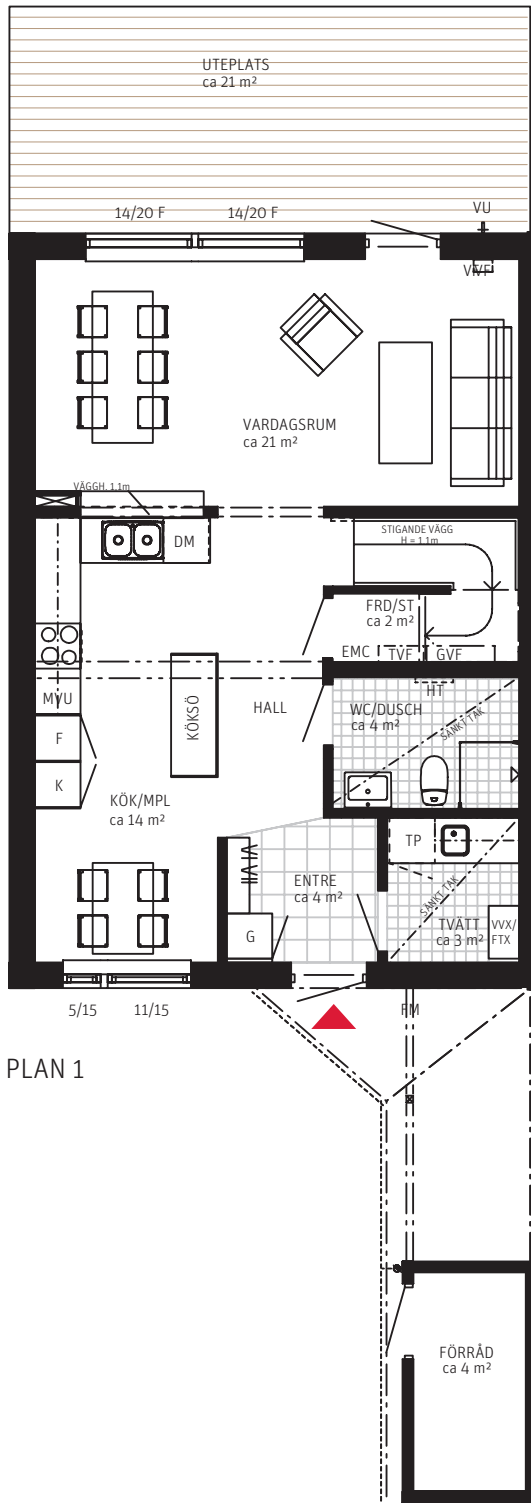
5 RoK, ca 119 m²

Stensjöparken 2 Radhus 35

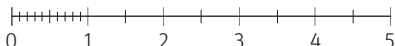
FÖRKLARINGAR

Generell takhöjd i boningshus ca 2500 mm, om inget annat anges.

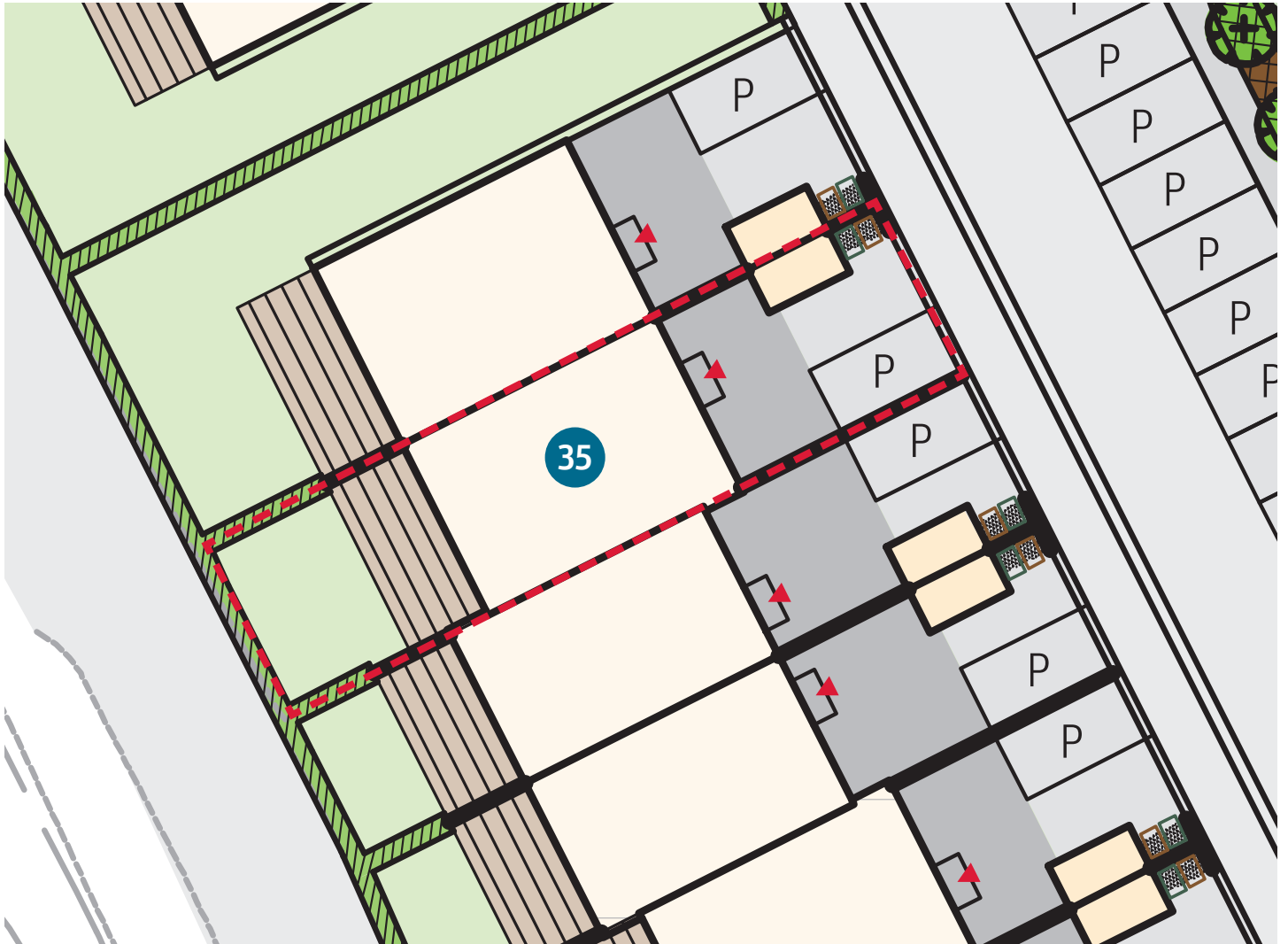
- G Garderob
- Skjuddörrar
- KLK Klädkammare
- FRD/ST Förråd/Städ
- DM Diskmaskin
- F Frysskåp
- K Kylskåp
- Diskho
- Spishäll
- U MVU Ugn/Mikro i högskåp
- HTV Handdukstork (vattenburen)
- TM Tvättmaskin
- TT Torktumlare
- ▽ Dusch/Duschväggar
- Tillval badkar
- VU/VF Vattenutkastare/
Vattenfördelare
- — — Synlig takbalk
- ||||| Trumma för spisfläkt
- TVF Tappvattenfördelar-
skåp
- GVF Värmefördelarskåp
- EMC Skåp för EL/IT
- FM Fasadmätare
- FTX Från- och tillufts-
ventilation
- VVX Värmeväxlare
- ≡ Klädstång



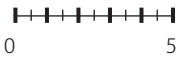
METER SKALA 1:100



Situationsplan radhus 35 Stensjöparken 2





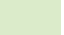


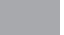

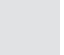



METER



FÖRKLARINGAR

Tomtareal ca 183 + 89 m².

	Träd		Häck		Altan med trätrall
	Plantering		Gräsmatta		Förråd om ca 4 m ²
	Markhöjningar		Betongsten		Sopuppställning
			Asfalt		Tomtgräns

ORIENTERINGSFIGUR STENSJÖPARKEN 2

