

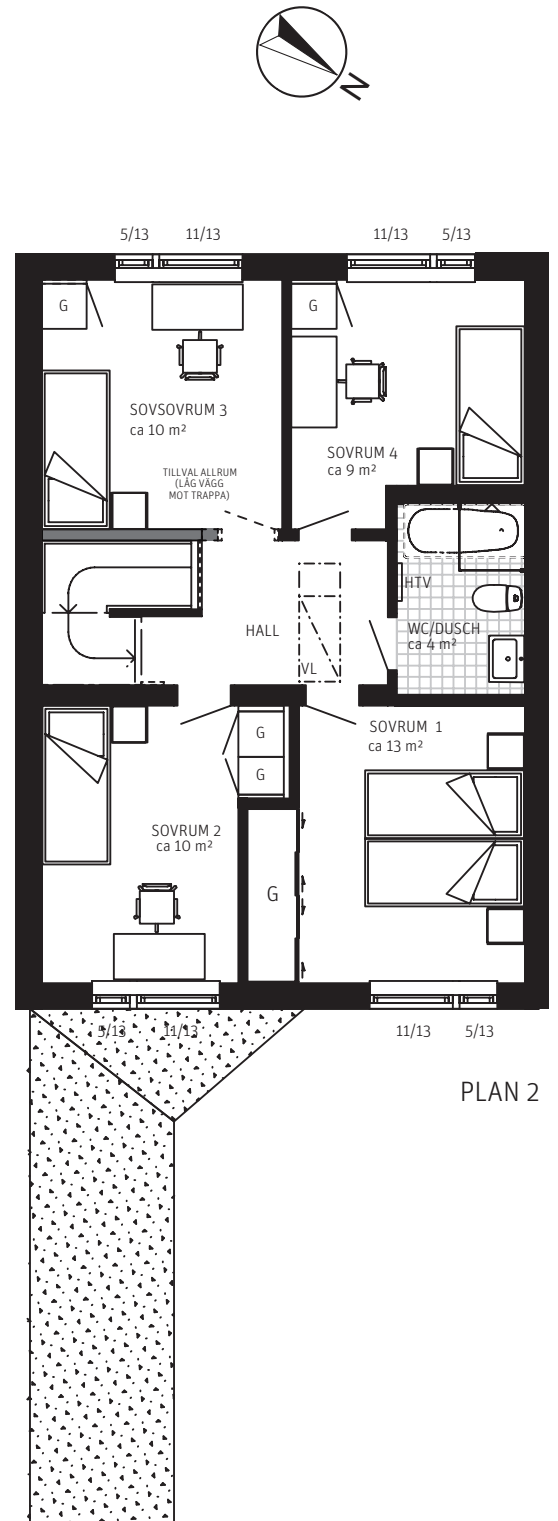
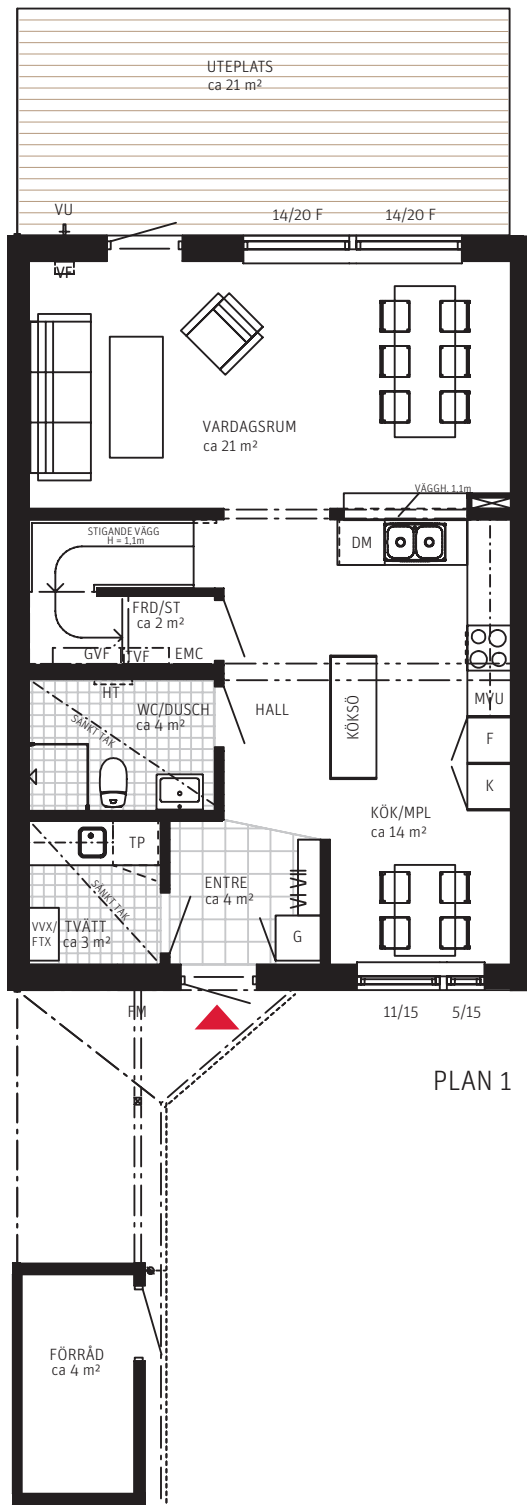
5 RoK, ca 119 m²

Stensjöparken 2 Radhus 38

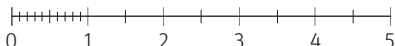
FÖRKLARINGAR

Generell takhöjd i boningshus ca 2500 mm, om inget annat anges.

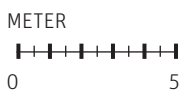
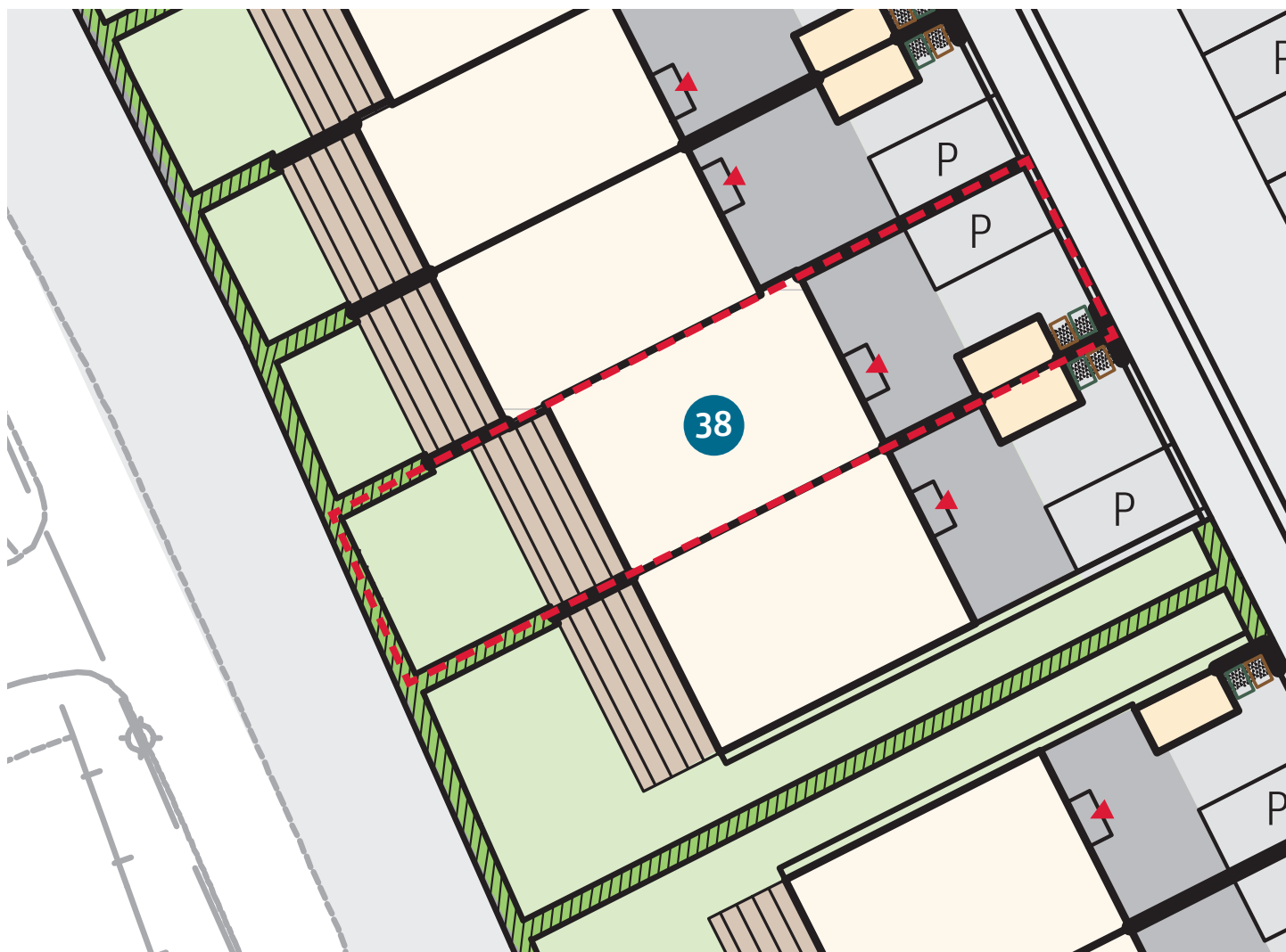
- G Garderob
- Skjuddörrar
- KLK Klädkammare
- FRD/ST Förråd/Städ
- DM Diskmaskin
- F Frysskåp
- K Kylskåp
- Diskho
- Spishäll
- U MVU Ugn/Mikro i högskåp
- HTV Handdukstork (vattenburen)
- TM Tvättmaskin
- TT Torktumlare
- ▽ Dusch/Duschkväll
- Tillval badkar
- VU/VF Vattenutkastare/
Vattenfördelare
- — — Synlig takbalk
- ||||| Trumma för spisfläkt
- TVF Tappvattenfördelarskåp
- GVF Värmefördelarskåp
- EMC Skåp för EL/IT
- FM Fasadmätare
- FTX Från- och tilluftsventilation
- VVX Värmeväxlare
- ≡ Klädstång



METER SKALA 1:100



Situationsplan radhus 38 Stensjöparken 2



FÖRKLARINGAR
Tomtarea ca 187 + 89 m².

- | | | | | | |
|--|---------------|--|------------|--|-------------------------------|
| | Träd | | Häck | | Altan med trätrall |
| | Plantering | | Gräsmatta | | Förråd om ca 4 m ² |
| | Markhöjningar | | Betongsten | | Sopuppställning |
| | | | Asfalt | | Tomtgräns |

**ORIENTERINGSFIGUR
STENSJÖPARKEN 2**

