

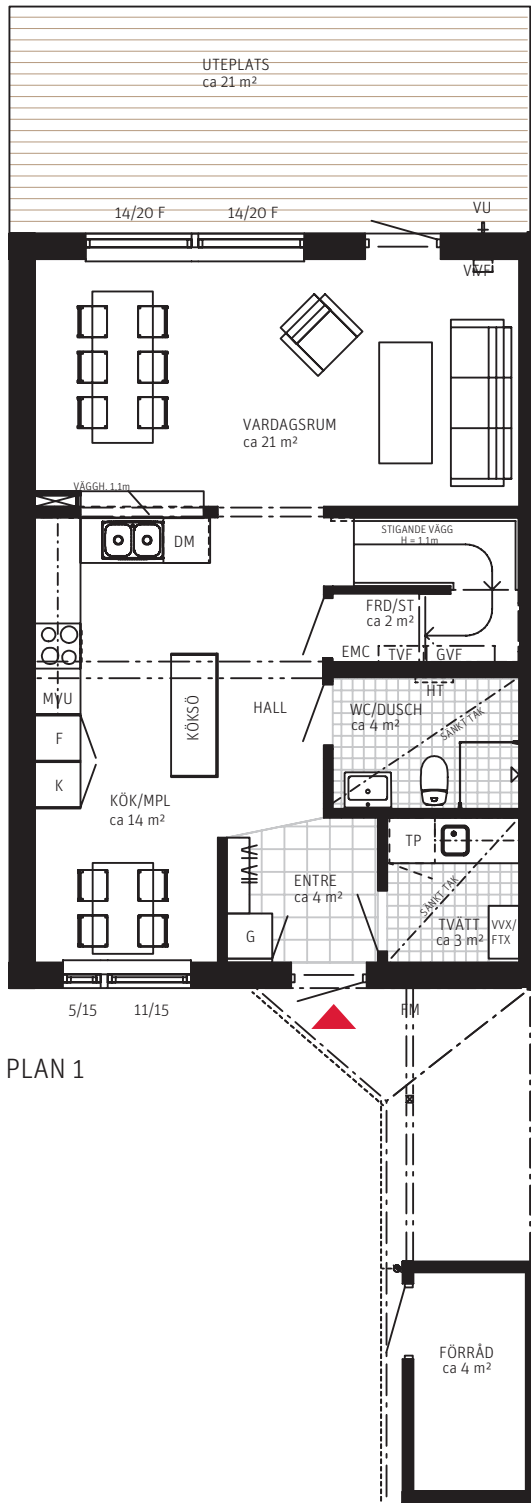
5 RoK, ca 119 m²

Stensjöparken 2 Radhus 44

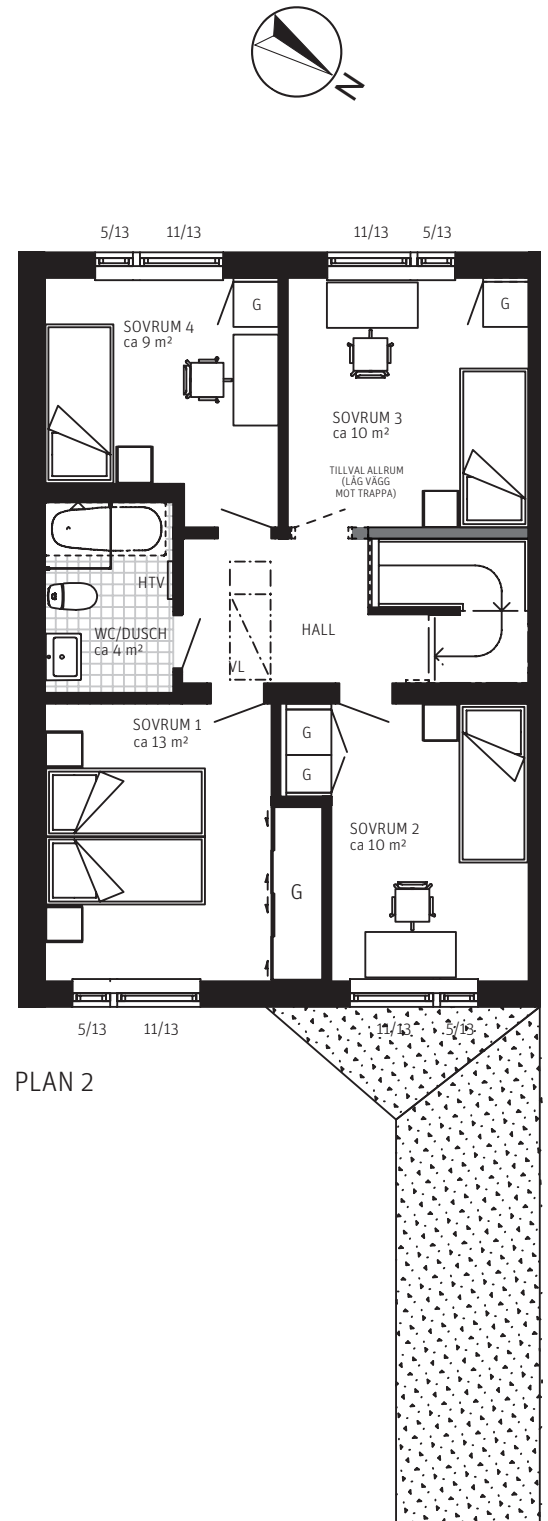
FÖRKLARINGAR

Generell takhöjd i boningshus ca 2500 mm, om inget annat anges.

- G Garderob
- Skjuddörrar
- KLK Klädkammare
- FRD/ST Förråd/Städ
- DM Diskmaskin
- F Frysskåp
- K Kylskåp
- Diskho
- Spishäll
- U MVU Ugn/Mikro i högskåp
- HTV Handdukstork (vattenburen)
- TM Tvättmaskin
- TT Torktumlare
- ▽ Dusch/Duschväggar
- Tillval badkar
- VU/VF Vattenutkastare/
Vattenfördelare
- — — Synlig takbalk
- ||||| Trumma för spisfläkt
- TVF Tappvattenfördelarskåp
- GVF Värmefördelarskåp
- EMC Skåp för EL/IT
- FM Fasadmätare
- FTX Från- och tilluftsventilation
- VVX Värmeväxlare
- ≡ Klädstång

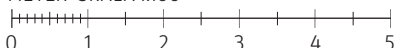


PLAN 1

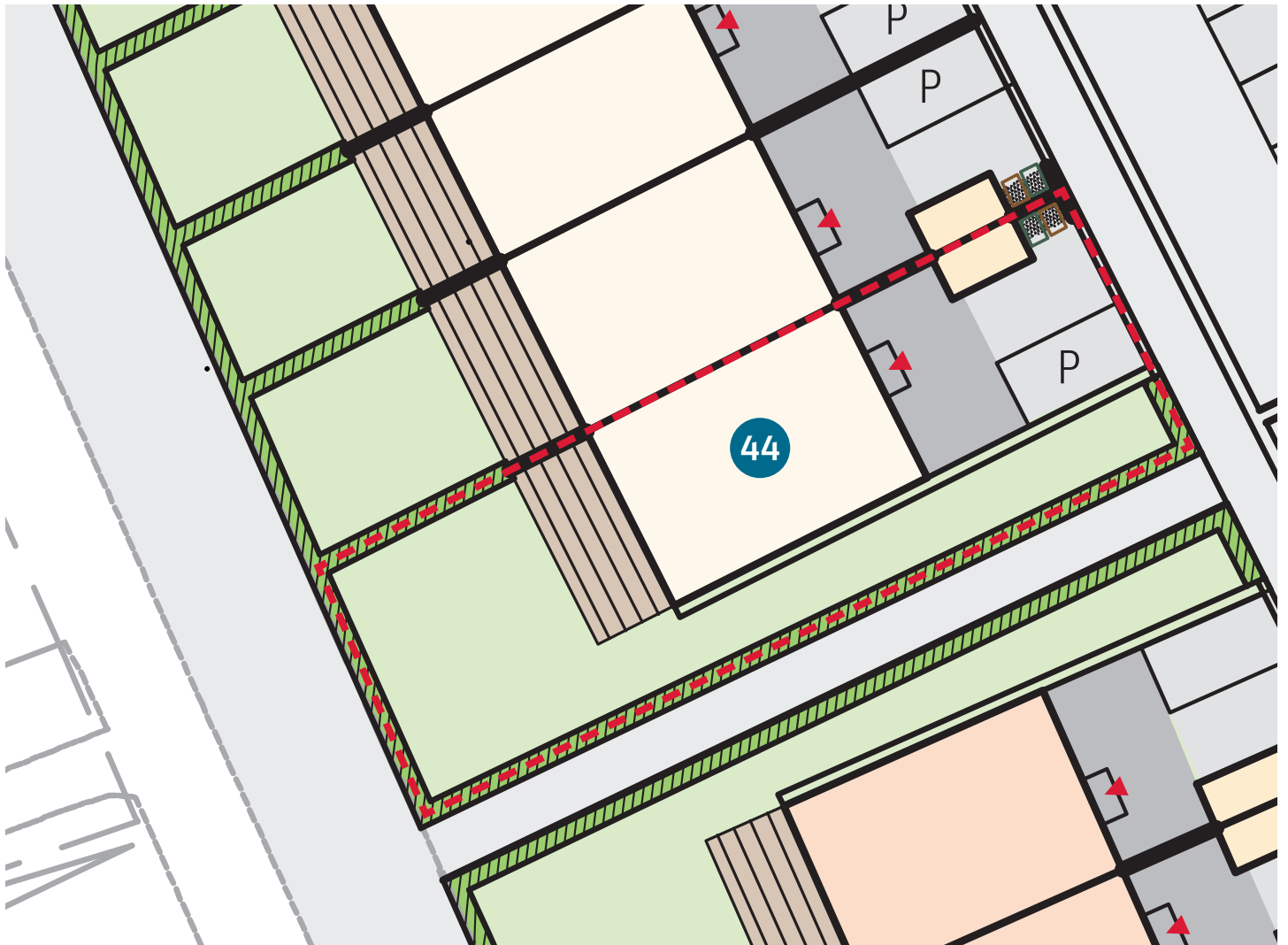


PLAN 2





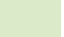


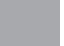



METER SKALA 1:100



Situationsplan radhus 44 Stensjöparken 2



FÖRKLARINGAR
Tomtareal ca 302 m².

- | | | |
|--|--|---|
|  Träd |  Häck |  Altan med trätrall |
|  Plantering |  Gräsmatta |  Förråd om ca 4 m ² |
|  Markhöjningar |  Betongsten |  Soppuppställning |
| |  Asfalt |  Tomtgräns |

**ORIENTERINGSFIGUR
STENSJÖPARKEN 2**

