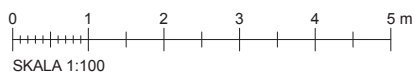
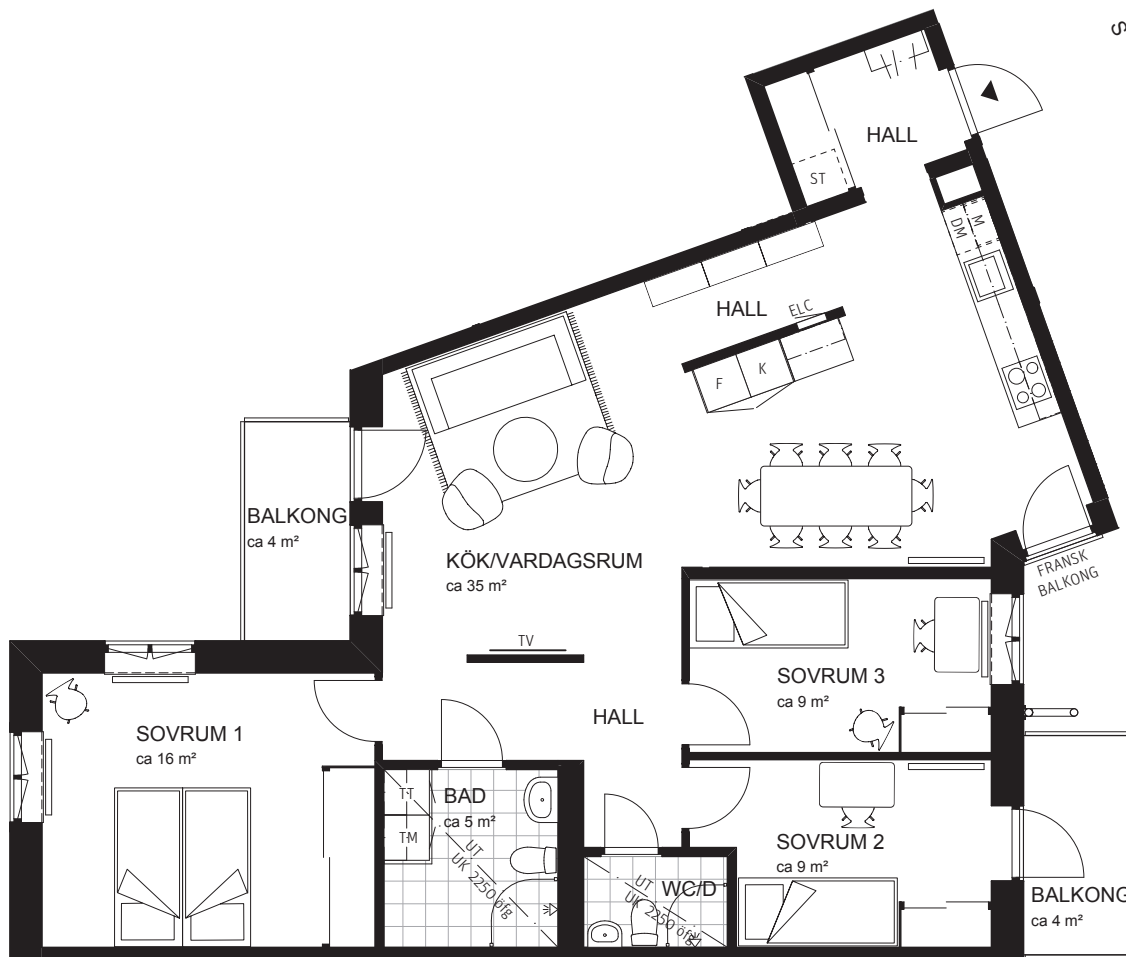


# 4 RoK, ca 95 m<sup>2</sup>

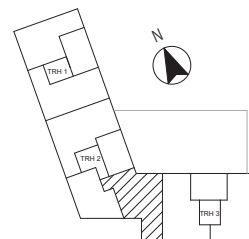
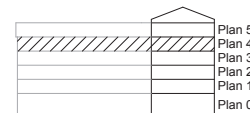
Brf Björkstigen  
Lägenhet 243



## FÖRKLARINGAR

GENERELL TAKHÖJD, TH 2500 MM OM INGET ANNAT ANGES.

|     |             |     |                          |    |                   |  |  |
|-----|-------------|-----|--------------------------|----|-------------------|--|--|
| ▼   | ENTRÉ       | U/M | UGN OCH MIKRO I HÖGSKÅP  |    | DISKHO            |  | EL/IT-SKÅP   |
| FRD | FÖRRÅD      | KF  | KOMBINERAD KYL OCH FRYSS | KM | KOMBIMASKIN       |  | UNDERKANT FÖNSTER, 600 MM OVAN GOLV OM INGET ANNAT ANGES |
| KLK | KLÄDKAMMARE | K   | KYLSKÅP                  | TM | TVÄTTMASKIN       |  | NEDSÄNKT TAK   |
| G   | GARDEROB    | F   | FRYSSKÅP                 | TT | TORKTUMLARE       |  | SKJUTDÖRRSGARDEROB                                       |
| L   | LINNESKÅP   | DM  | DISKMASKIN               | M  | MIKRO I ÖVERSKÅP  |  |  |
| ST  | STÄDSKÅP    |     | SPISHÄLL / UGN           |    | TVÄTTHO, DUSCH    |  |  |
|     | KAPPHYLLA   |     |                          |    | FÖRSTÄRKT VÄGG/TV |  |  |



PARTERNA ÄR ÖVERENS OM ATT MINDRE FÖRÄNDRINGAR I LÄGENHETENS UTFORMNING, INKLUSIVE TAKHÖJD, SAMT MINDRE AVVIKELSE GÄLLANDE LÄGENHETSAREA INTE SKA KOSTNADSREGLERAS. OM TOTALA BOYTAN EFTER EVENTUELL OMMÄTNING MELLAN FÖRHANDS- OCH UPPLÄTELSEAVTAL SKILJER MED MER ÄN 5 % KORRIGERAS INSATSEN UTFRÅN DEN DEL SOM ÖVERSTIGER 5 %.

240206 - RIKSBYGGEN RESERVERAR SIG FÖR EV. TRYCKFEL OCH FÖRBEHÅLLER SIG RÄTTEN TILL ÄNDRINGAR.