

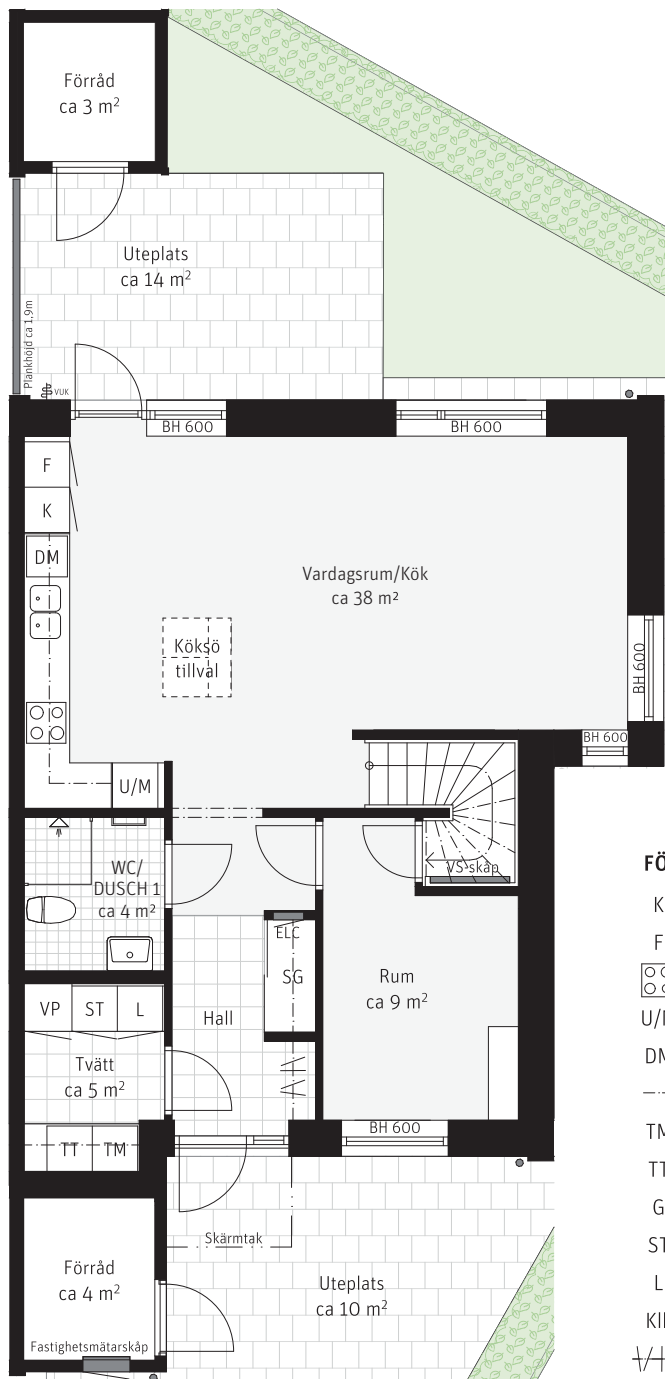
# 6 RoK, ca 131 m<sup>2</sup>

## Äppellunden 3

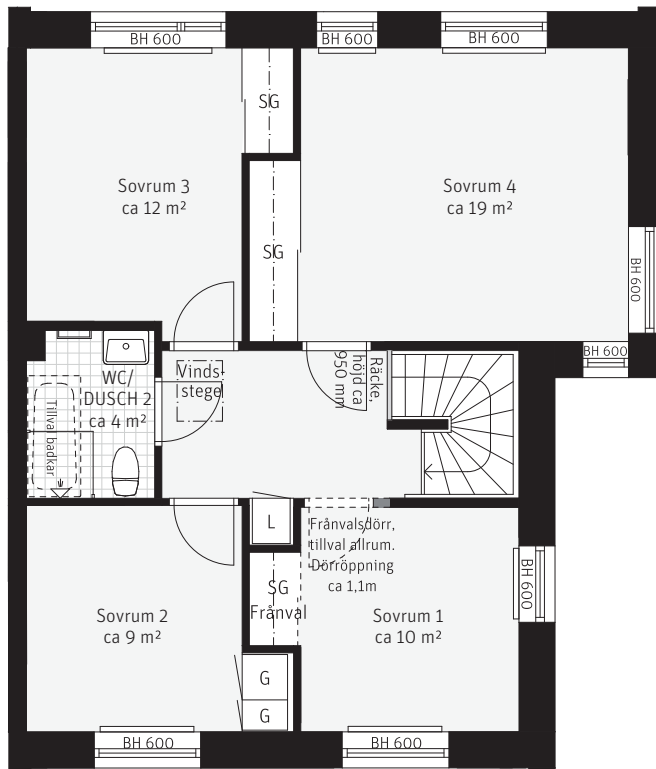
Hus 038,  
prel. tomtarea ca 210 m<sup>2</sup>



### Entréplan



### Övre plan



#### FÖRKÄRNINGAR

- |     |                    |     |  |
|-----|--------------------|-----|--|
| K   | Kylskåp            | VP  | Plats för Värmepump/Ventilationsaggregat |
| F   | Frys               | —   | Handdukstork preliminär placering        |
|     | Byggnadshäll       | ELC | Elcentral preliminär placering           |
| U/M | Ugn/Mikro          | —   | Radiator preliminär placering            |
| DM  | Diskmaskin         | BH  | Bröstningshöjd                           |
| —   | Överskåp           | o   | Stuprör                                  |
| TM  | Tvättmaskin        |     | Vattenutkastare                          |
| TT  | Torktumlare        |     |  |
| G   | Garderob           |     |  |
| ST  | Städskåp           |     |  |
| L   | Linneförvaring     |     |  |
| Klk | Klädkammare        |     |  |
|     | Hatthylla          |     |  |
| SG  | Skjuddörrsgarderob |     |  |

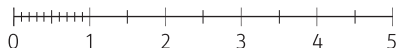
#### SEKTION



#### SITUATIONSPLAN



METER SKALA 1:100



250205 - RIKSBYGGEN RESERVERAR SIG FÖR EV. TRYCKFEL OCH FÖRBEHÅLLER SIG RÄTTEN TILL ÄNDRINGAR.