

# 4 RoK ca 108 m<sup>2</sup>

Brf Laggarrudden  
Radhus 6001

## FÖRKLARINGAR

Generell takhöjd 2500 mm  
om inget annat anges.

- G GARDEROB
- KLK KLÄDKAMMARE
- FRD FÖRRÅD
- ST STÄDSKÅP
- DM DISKMASKIN
- F FRYSSKÅP
- K KYLSKÅP
- DISKHO
- SPISHÄLL
- U/M UGN/MIKRO I HÖGSKÅP
- HT HANDDUKSTORK
- TM TVÄTTMASKIN
- TT TORKTUMMLARE
- ↘ TAKDUSCH
- LÄGRE TAKHÖJD
- / KAPPHYLLA
- VF VÄRMEFÖRDELARSKÅP
- VR VÄRMEFÖRDELARSKÅP FÖR RADIATORER
- VM VATTEN
- VP VÄRMEPUMP
- TL TAKLUCKA
- EL+MC SKÅP FÖR EL/IT
- FM FASADMÄTARSKÅP HUVUDSÄKRING FÖR INKOMMANDE EL

\*\*/ VÄGGHÖJD = 1,2 M

\*/ VÄGGHÖJD = 0,9 M OVAN TRAPP

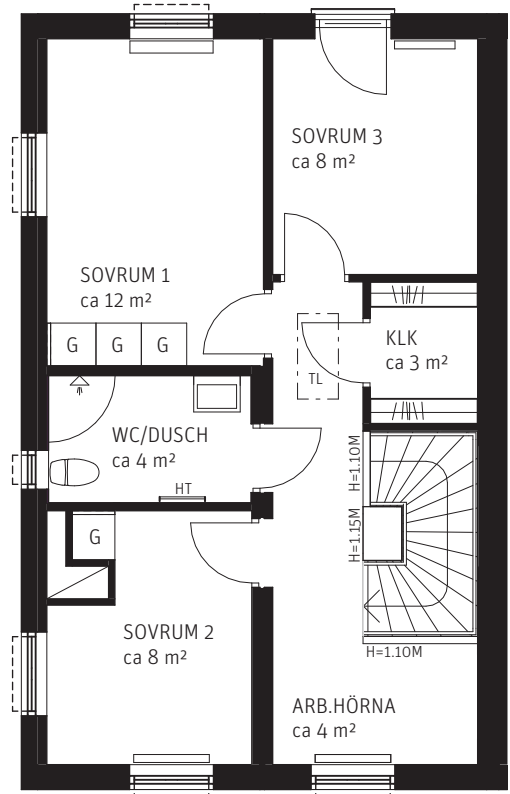
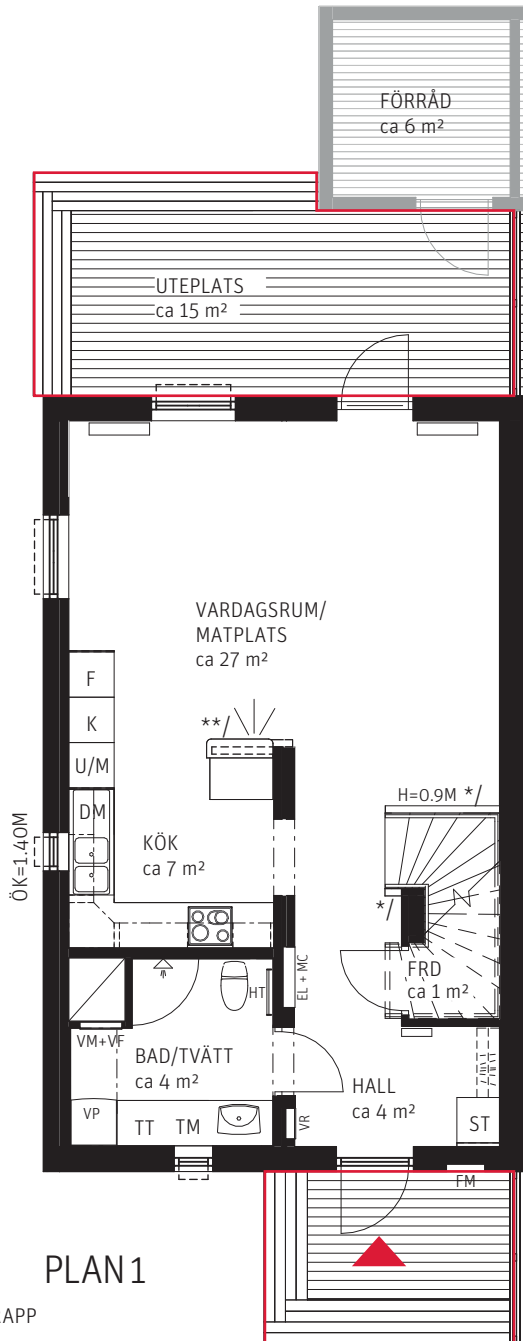
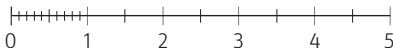
□ RADIATORER

/ VÄGG UNDER BÄNKSKIVAN

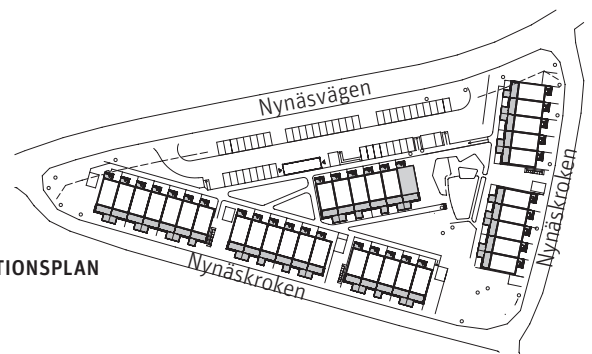
/ SCHACKT

□ UTEPLATS, markyta inom rödmarkering  
upplåten med särskild nyttjanderätt  
och sköts av bostadsrättsinnehavare

METER SKALA 1:100



SITUATIONSPLAN



PARTERNA ÄR ÖVERENS OM ATT MINDRE FÖRÄNDRINGAR I LÄGENHETENS UTFORMNING, INKLUSIVE TAKHÖJD, SAMT MINDRE AVVIKELSE GÄLLANDE LÄGENHETSAREA INTE SKA KOSTNADSREGLERAS. OM TOTALA BOYTAN EFTER EVENTUELL ÖMMÄTNING MELLAN FÖRHANDS- OCH UPPLÄTELSEAVTAL SKILJER MED MER ÄN 5 % KORRIGERAS INSATSEN UTIFRÅN DEN DEL SOM ÖVERSTIGER 5 %.

250113 - RIKSBYGGEN RESERVERAR SIG FÖR EV. TRYCKFEL OCH FÖRBEHÅLLER SIG RÄTTEN TILL ÄNDRINGAR.