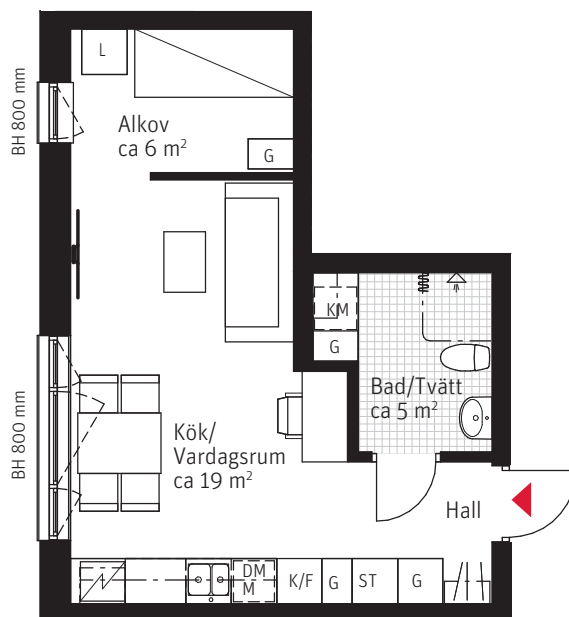
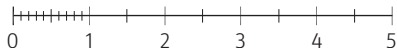


1 RoK, ca 34 m²

Brf Arken Lägenhet 0222



METER SKALA 1:100

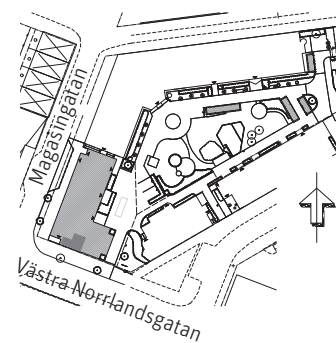


FÖRKLARINGAR

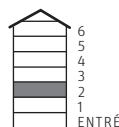
Generell takhöjd 2500 mm. Generell bröstningshöjd är 800 mm, 700 mm i vardagsrum om inget annat anges.

| | | | | | | | | |
|-----|----------------|-----|----|--------------------------------------|--|-----------|--|-------------------|
| BH | Bröstningshöjd | K | F | Kylskåp och Frysskåp | | Kapphylla | | Förstärkt vägg/Tv |
| G | Garderob | K/F | | Kombinerat Kyl-/frysskåp | | | | |
| — | Skjutdörrar | — | | Spishäll/UGN | | | | |
| L | Linneskåp | M | | Mikro i väggskåp | | | | |
| KLK | Klädkammare | TM | TT | Tvättmaskin och torktumlare | | | | |
| ST | Städsåp | KM | | Kombinerad tvätt- och torktumlare | | | | |
| DM | Diskmaskin | ☑ | | Dusch | | | | |
| ☉☉ | Diskho | | | | | | | |

SITUATIONSPLAN



VÅNINGSPLAN



PARTERNA ÄR ÖVERENS OM ATT MINDRE FÖRÄNDRINGAR I LÄGENHETENS UTFORMNING, INKLUSIVE TAKHÖJD, SAMT MINDRE AVVIKELSE GÄLLANDE LÄGENHETSAREA INTE SKA KOSTNADSREGLERAS. OM TOTALA BOYTAN EFTER EVENTUELL ÖMMÄTNING MELLAN FÖRHANDS- OCH UPPLÄTELSEAVTAL SKILJER MED MER ÄN 5 % KORRIGERAS INSATSEN UTIFRÅN DEN DEL SOM ÖVERSTIGER 5 %.

240920 - RIKSBYGGGEN RESERVERAR SIG FÖR EV. TRYCKFEL OCH FÖRBEHÅLLER SIG RÄTTEN TILL ÄNDRINGAR.