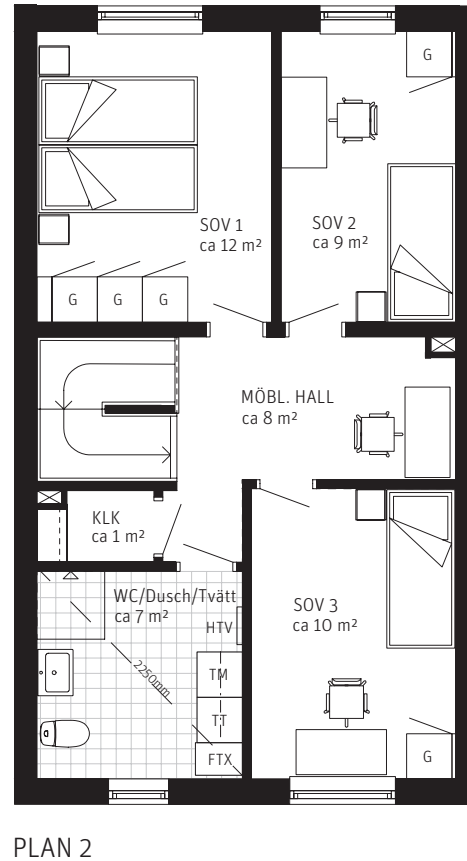
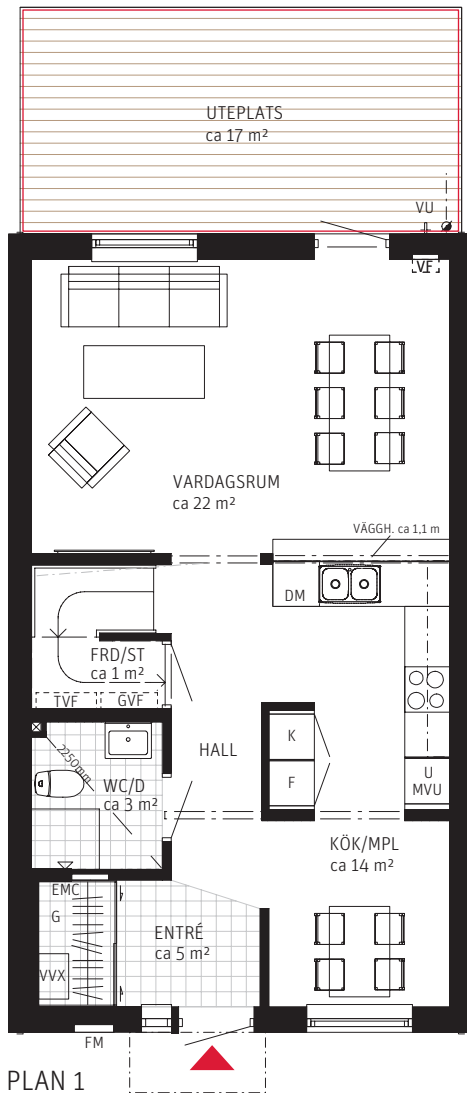
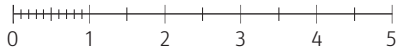


# 4 RoK, ca 110 m<sup>2</sup>

## Stensjöparken 1 Radhus 19



METER SKALA 1:100



### FÖRKLARINGAR





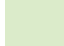




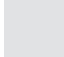
Generell takhöjd i bostadshus ca 2500 mm, om inget annat anges.

G	Garderoab	Spishäll	Synlig takbalk
	Skjutdörrar	Ugn/Mikro i högskåp	Trumma för spisfläkt
KLK	Klädkammare	Handdukstork (vattenburen)	Tappvattenfördelarskåp
FRD/ST	Förråd/Städ	TV	Värmefördelarskåp
DM	Diskmaskin	EMC	Skåp för EL/IT
F	Frysskåp	FM	Fasadmätare
K	Kylskåp	FTX	Från- och tilluftsventilation
	Diskho	VVX	Värmeväxlare
VU/VF	Vattentvättare/ Vattenfördelare		Klädstång
			Uteplats

# Situationsplan radhus 19



**FÖRKLARINGAR**  
Tomtareal ca 163+92 m<sup>2</sup>.

- |  |  |   |
|--|--|---|
|  Träd         |  Häck       |  Altan med trätrall            |
|  Plantering   |  Gräsmatta  |  Förråd om ca 4 m <sup>2</sup> |
|  Markhöjningar |  Betongsten |  Sopuppställning               |
|  |  Asfalt     |   |

