

3 (2) RoK, ca 83 m²

Brf Humlen
Lägenhet 2071

FÖRKLARINGAR

BH BRÖSTNINGSHÖJD, MM

G GARDEROB
G TILLVALSGARDEROB

SKJUTDÖRRAR
SG SKJUTDÖRRSGARDEROB/KLK

X SKJUTDÖRR I VÄGG
SKRUVA/BORRA EJ
(Gäller båda sidor av vägg)

LF LINNEFÖRVARING
ST STÄDSKÅP SF STÄDFÖRVARING

DM DISKMASKIN
K KYLSKÅP F FRYSSKÅP
K/F KOMBINERAT KYL-/FRYSSKÅP

o DISKHO o MINDRE HO
/ SPISHÄLL

M MIKRO I ÖVERSSKÅP
M/U MIKRO/UGN I HÖGSKÅP

HANDDUKSTORK

TM TVÄTTMASKIN
TT TORKTUMMLARE

KM KOMBINERAD TVÄTTMASKIN/
TORKTUMMLARE

KLINKER

DUSCH

TILLVAL BADKAR

FD FRÅNVAL DÖRR
TILLVAL VÄGG

HATTHYLLA KLÄDSTÄNG

FRD FÖRRÅD

VS VATTENFÖRDELARSKÅP

UT UNDERTAK 2400MM
MED VATTENFÖRDELARE

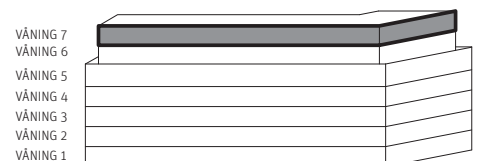
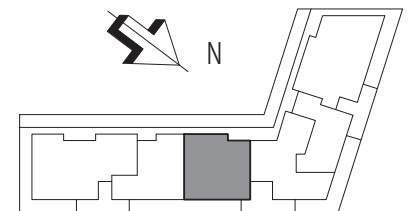
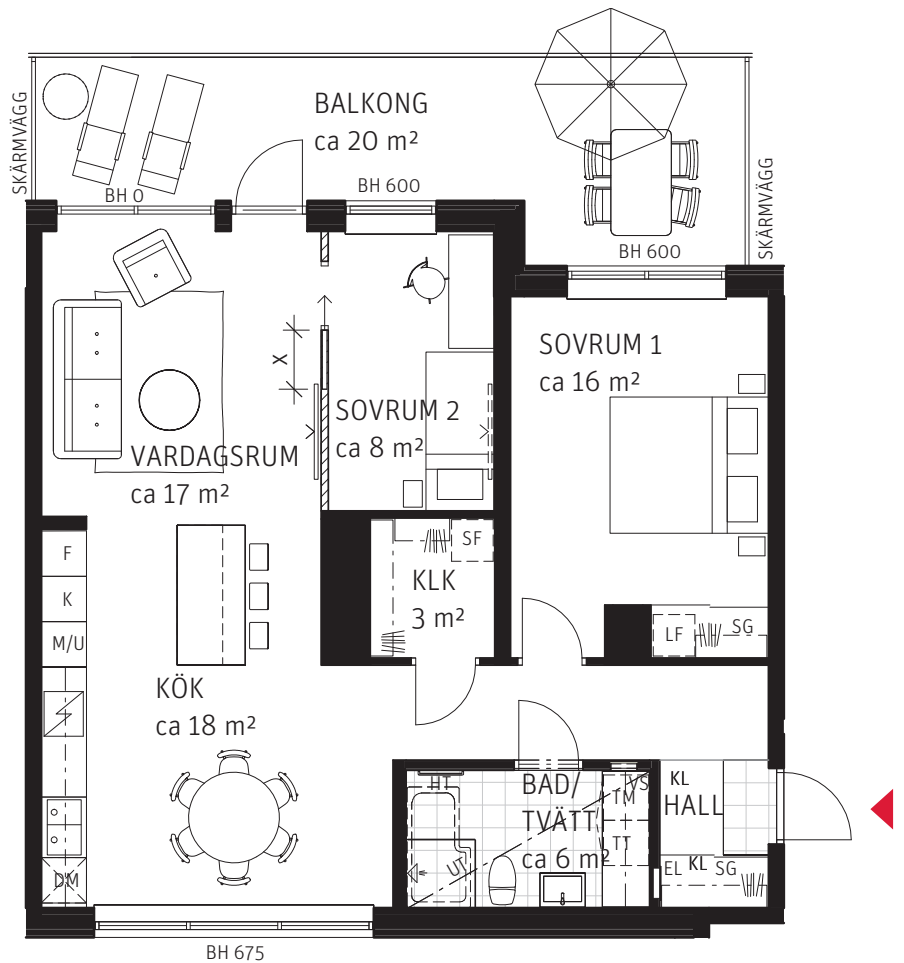
EL EL-CENTRAL

KL TILLVAL KLINKER

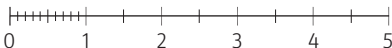
FRÅNVALSVÄGG

FÖRSTÄRKT VÄGG/TV-PLACERING

TV-PLACERING VID VAL AV FRÅNVALSVÄGG



METER SKALA 1:100



RUBRIK ANGER ANTAL RUM SOM UPPLÅTS AV BOSTADSRÄTTSFÖRENINGEN ENLIGT EKONOMISK PLAN. SIFFRAN INOM PARENTES I RUBRIKEN ANGER ANTAL RUM SOM PLANLÖSNINGEN KAN ÄNDRAS TILL GENOM KÖPARENS TILLVAL.

PARTERNA ÄR ÖVERENS OM ATT MINDRE FÖRÄNDRINGAR I LÄGENHETENS UTFORMNING, INKLUSIVE TAKHÖJD, SAMT MINDRE AVVIKELSE GÄLLANDE LÄGENHETSAREA INTE SKA KOSTNADSREGLERAS. OM TOTALA BOYTAN EFTER EVENTUELL OMMÄTNING MELLAN FÖRHANDS- OCH UPPLÅTELSEAVTAL SKILJER MED MER ÄN 5 % KORRIGERAS INSATSEN UTIFRÅN DEN DEL SOM ÖVERSTIGER 5 %.

240930 - RIKSBYGGEN RESERVERAR SIG FÖR EV. TRYCKFEL OCH FÖRBEHÅLLER SIG RÄTTEN TILL ÄNDRINGAR.