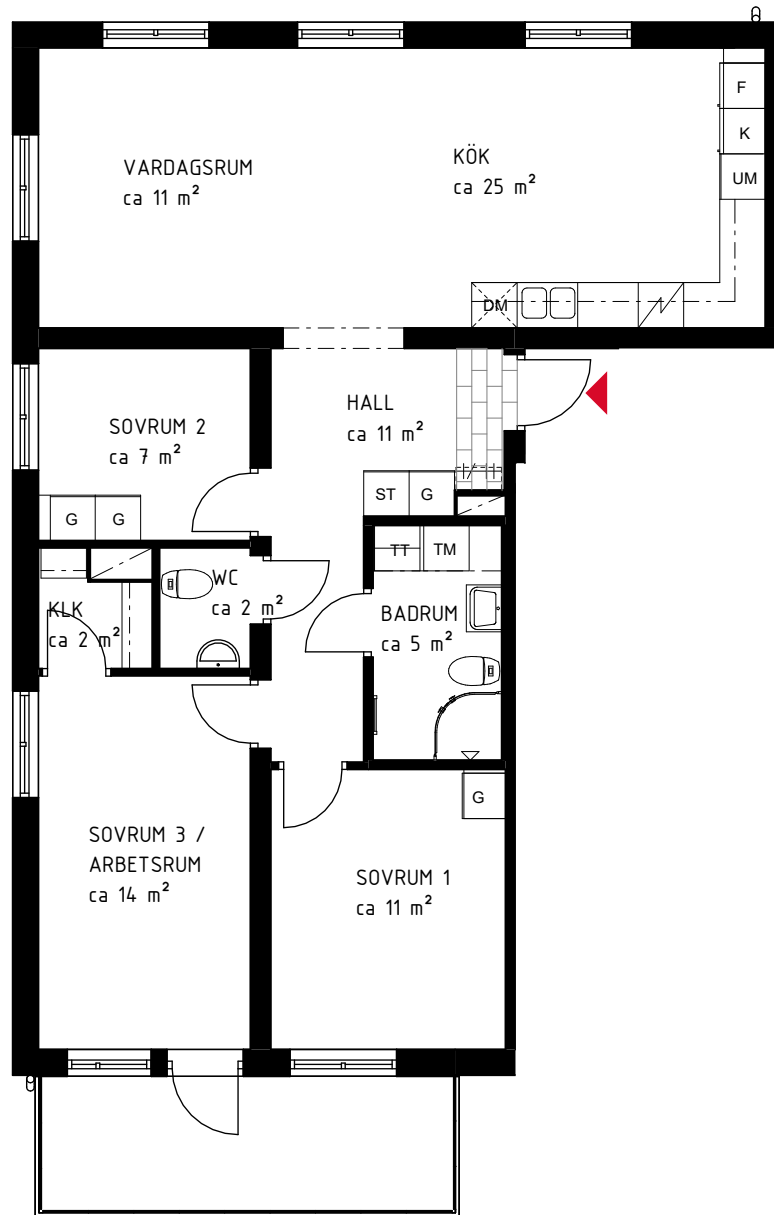


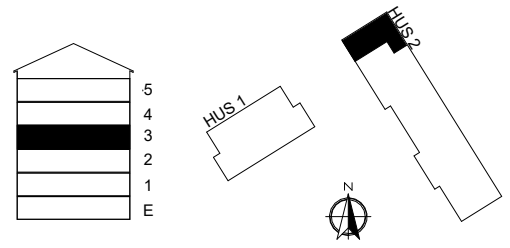
# 4 RoK

## ca 94 m<sup>2</sup>

Brf Glasbjörken  
Hus 2, lgh 0234



- |            |           |                         |                            |
|------------|-----------|-------------------------|----------------------------|
| FRYGS      | GARDEROB  | TVÄTTMASKIN             | HATTHYLLA                  |
| KYL        | STÄDSKÅP  | TORKTUMLARE             | FÖRBERETT FÖR HANDDUKSTORK |
| KYL/FRYS   | HÄLL      | KOMBIMASKIN             |                            |
| DISKMASKIN | UGN/MICRO | INSPEKTIONSLUCKA I GOLV |                            |



--- INFÄLLD BALK    H = HÖGERHÄNGT FÖNSTER  
 --- VÄNSTERHÄNGT FÖNSTER



Bröstning för fönster är ca 600mm  
 Rumshöjder ca 2,5 meter och 2,3 meter i badrum  
 Lägenhetsförråd är placerat på kallvind

PARTERNA ÄR ÖVERENS OM ATT MINDRE FÖRÄNDRINGAR I LÄGENHETENS UTFORMNING, INKLUSIVE TAKHÖJD, SAMT MINDRE AVVIKELSE GÄLLANDE LÄGENHETSAREA INTE SKA KOSTNADSREGLERAS. OM TOTALA BOYTAN EFTER EVENTUELL OMMÄTNING MELLAN FÖRHANDS- OCH UPPLÄTELSEAVTAL SKILJER MED MER ÄN 5 % KORRIGERAS INSATSEN UTIFRÅN DEN DEL SOM ÖVERSTIGER 5 %.

230526 - RIKSBYGGGEN RESERVERAR SIG FÖR EV. TRYCKFEL OCH FÖRBEHÅLLER SIG RÄTTEN TILL ÄNDRINGAR.

