

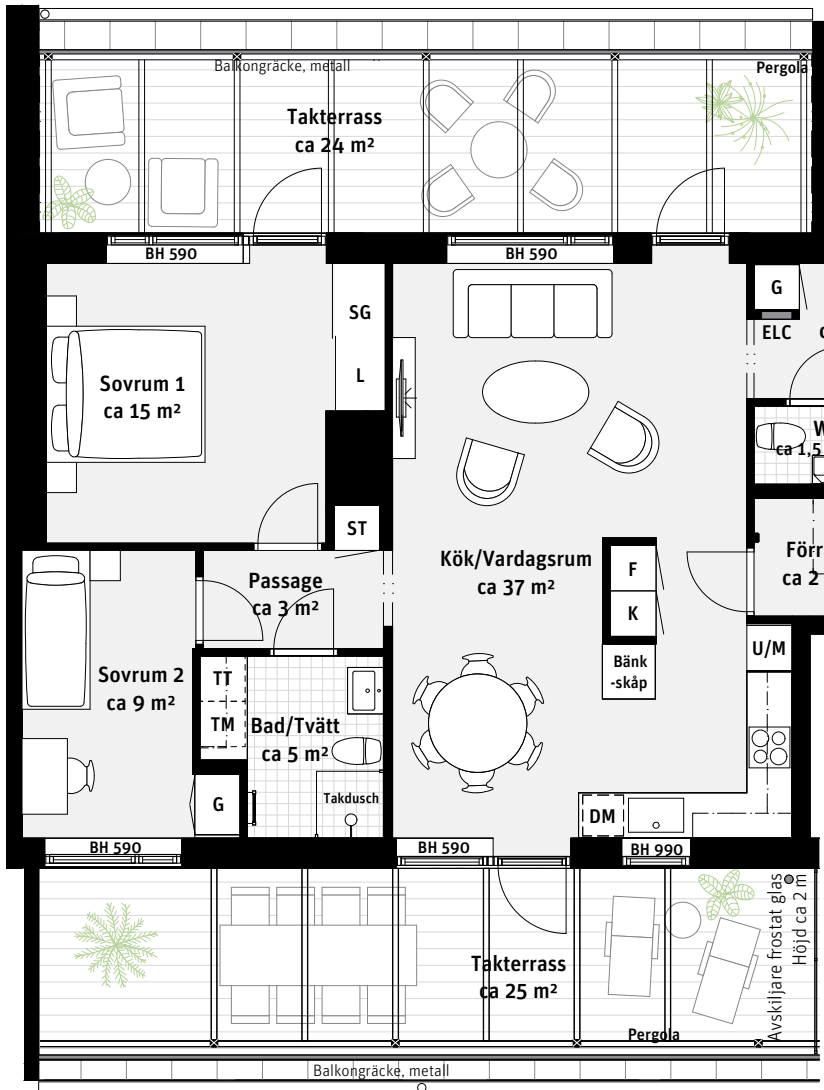
# 3 RoK, ca 84 m<sup>2</sup>

## Brf Nova Lgh 683

**Två takterrasser i söder**

### FÄRGER I KÖK OCH BAD

Kök	Inredning sand
Bad/Tvätt	Kakel vitgrå matt, klinker ljusgrå
WC	Klinker ljusgrå
Bänkskiva	Kompositsten

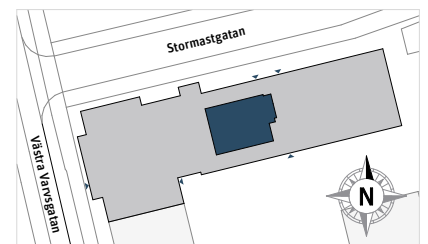
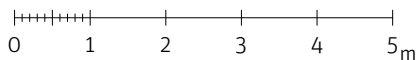


- K Kylskåp
  - F Frys
  - Induktionshäll
  - U/M Ugn/Mikro
  - DM Diskmaskin
  - Väggskåp
  - TM Tvättmaskin
  - TT Torktumlare
  - Handdukstork
  - G Garderob
  - ST Städskåp
  - L Linneskåp
  - Kapphylla
  - ELC Elcentral
  - Stuprör
  - Pelare pergola
  - BH Bröstningshöjd ungefärlig höjd i mm
  - Dörröppning
- Lgh 683 har golvvärme



Takhöjd ca 2.5 m om inget annat anges.

Skala 1:100



PARTERNA ÄR ÖVERENS OM ATT MINDRE FÖRÄNDRINGAR I LÄGENHETENS UTFORMNING, INKLUSIVE TAKHÖJD, SAMT MINDRE AVVIKELSE GÄLLANDE LÄGENHETSAREA INTE SKA KOSTNADSREGLERAS. OM TOTALA BOYTAN EFTER EVENTUELL OMMÄTNING MELLAN FÖRHANDS- OCH UPPLÄTELSEAVTAL SKILJER MED MER ÄN 5 % KORRIGERAS INSATSEN UTFRÅN DEN DEL SOM ÖVERSTIGER 5 %.

240410 - RIKSBYGGEN RESERVERAR SIG FÖR EV. TRYCKFEL OCH FÖRBEHÅLLER SIG RÄTTEN TILL ÄNDRINGAR.