

# Säkra ditt hem från brand

December månad är den mest branddrabbade månaden under hela året. Majoriteten av bränderna inträffar på söndagar och helgdagar mellan klockan 12 och 18.



## Ljusen

Statistiken visar att cirka 70 procent av bränderna under julmånaden beror på levande ljus. – Lämna aldrig levande ljus utan uppsikt.

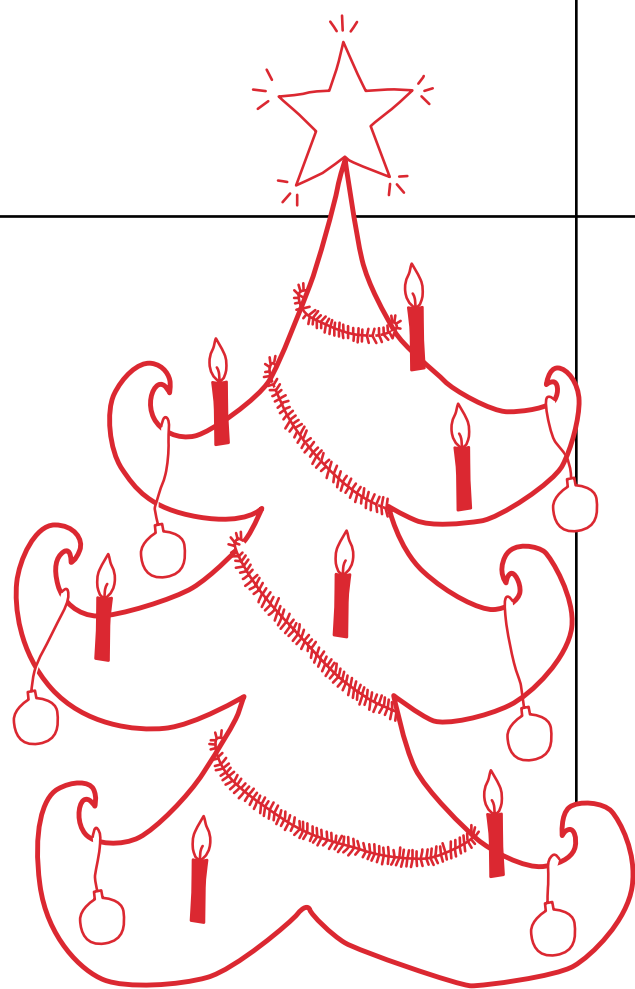


## Brandvarnare

Säkerställ att du har en fungerande brandvarnare i ditt hem, den väcker dig och räddar liv.

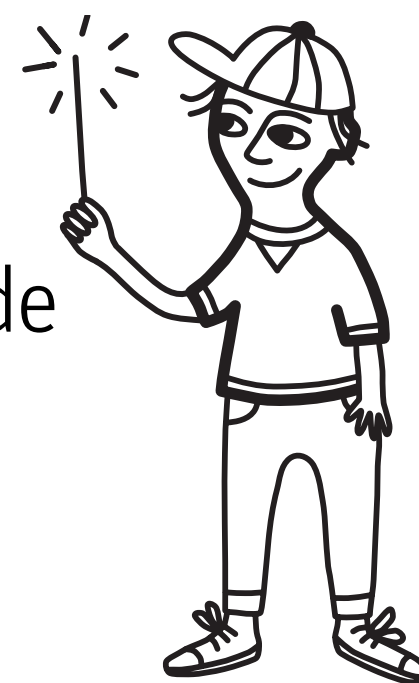
## Julgranen

Tänd aldrig levande ljus i en gran.



## Barnen

Lämna aldrig barn ensamma med levande ljus eller tomtebloss.



### Ljus:

- Använd ljusstakar av keramik, metall eller sten.
- Byt ut mossan i ljusstaken mot icke brännbara dekorationer, till exempel vackra stenar eller snäckor.
- Tänk på var du ställer ljuset, inte för nära gardiner eller på tv:n.
- Sätt upp en påminnelse på insidan av din ytterdörr om att släcka ljusen!
- Tänd inte tomtebloss i en torr barrande gran.

### Brandvarnare:

- Gör det till en del av jultraditionen att särskilt kontrollera dina brandvarnare.
- Om brandvarnaren inte ger ifrån sig en signal – byt batteri. Hjälper inte batteribyte – byt ut brandvarnaren.
- Du bör ha en brandvarnare på varje våningsplan i din bostad.
- Brandvarnarens övervakningsområde bör inte överstiga 60 kvm. Dessutom bör avståndet mellan två brandvarnare inte vara större än 12 meter.

### Julbelysning:

- Viktigt att tänka på sladdar och kontakter till adventsljusstakar, adventsstjärnor och ljusslingor.
- Julgransbelysning ska släckas med strömbrytare inte genom att skruva på ett ljus.
- Kontrollera att elkablar är CE-märkta.
- Kontrollera att utomhusgranens belysning är gjord för utomhusbruk. Kapslingsklassen ska vara IPX. Kontrollera att den är CE-märkt.